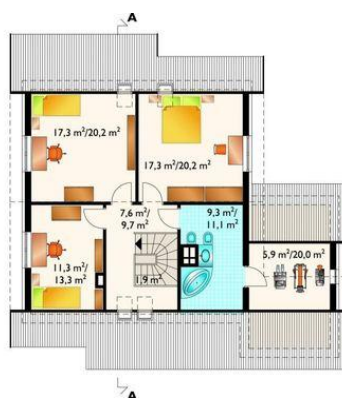




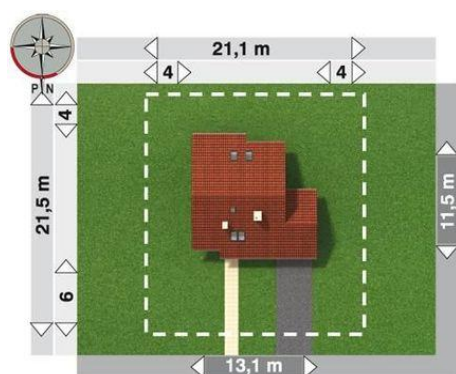
Projekt **AN OKTAWIAN CE (DOM AN6-40)**



pokój dzienny = 23.0 m²
garaż = 20.0 m²
gabinet = 16.8 m²
kuchnia = 12.2 m²
hol = 7.1 m²
pomieszczenie gospodarcze = 6.3 m²
łazienka = 4.0 m²
sień = 3.2 m²
klatka schodowa = 1.9 m²



pokój = 17.3 m²
pokój = 17.3 m²
pokój = 11.3 m²
łazienka = 9.3 m²
przedpokój = 7.6 m²
strych = 5.9 m²
klatka schodowa = 1.9 m²



Informacje

Wysokość budynku:	8,80 m	Typ zabudowy:	z poddaszem
Liczba pokoi:	5	Pow. całkowita:	270,10 m²
Pow. dachu:	220,00 m²	Pow. zabudowy:	120,70 m²
		Pow. użytkowa:	129,10 m²
		Kubatura:	841,50 m³
		Kąt nachylenia dachu:	40,00°
		Min. szerokość działki:	21,10 m
		Min. długość działki:	21,50 m

Cena projektu na dzień 09.07.2021: **1 845,00 zł**



Pokaż projekt w internecie

AN OKTAWIAN CE - Dom parterowy, z użytkowym poddaszem, niepodpiwniczony, z garażem Parter budynku mieści sień z wejściem do przedpokoju i pomieszczenia gospodarczego, kuchnię z miejscem do jedzenia, pokój dzienny, gabinet i łazienkę. Na poziomie parteru znajduje się również garaż.