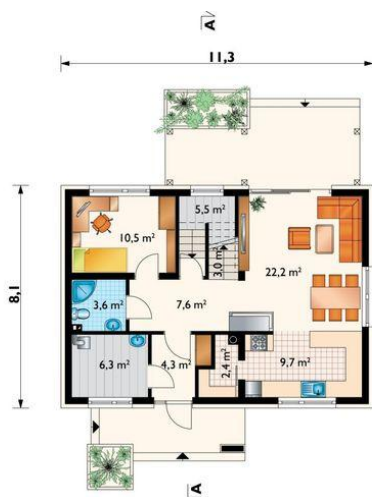
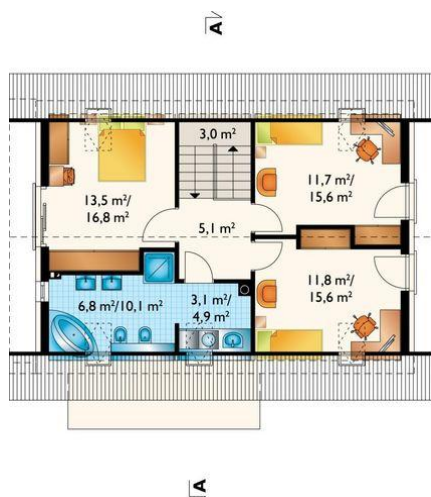




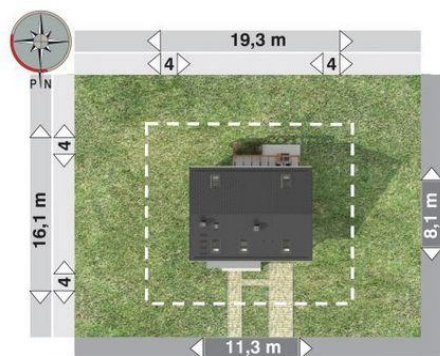
Projekt **AN OLAF SOLO CE (DOM AO11-08)**



pokój dzienny + jadalnia = 22.2 m²
pokój = 10.5 m²
kuchnia = 9.7 m²
hol = 7.6 m²
sień = 4.3 m²
łazienka = 3.6 m²
spiżarka = 2.4 m²
klatka schodowa = 0.0 m²
kotłownia = 0.0 m²
schowek = 0.0 m²



pokój = 13.5 m²
pokój = 11.8 m²
pokój = 11.7 m²
łazienka = 6.8 m²
przedpokój = 5.1 m²
pralnia = 3.1 m²
klatka schodowa = 0.0 m²



Informacje

Pow. dachu:	161,70 m²	Pow. całkowita:	128,20 m²
		Pow. zabudowy:	92,30 m²
		Pow. użytkowa:	112,20 m²
		Kubatura:	552,30 m³
		Kąt nachylenia dachu:	42,00°
		Min. szerokość działki:	19,30 m
		Min. długość działki:	16,10 m
		Wysokość budynku:	8,10 m

Cena projektu na dzień 12.03.2021: **3 290,00 zł**

Pokaż projekt w internecie

AN OLAF SOLO CE - Dom parterowy, z użytkowym poddaszem Projekt domu Olaf Solo ma, obok Pączka, najprostszą bryłę z dwuspadowym dachem o kalenicy równoległej do drogi dojazdowej w grupie domów parterowych z użytkowym poddaszem, bez garażu i powierzchni ok.110m².