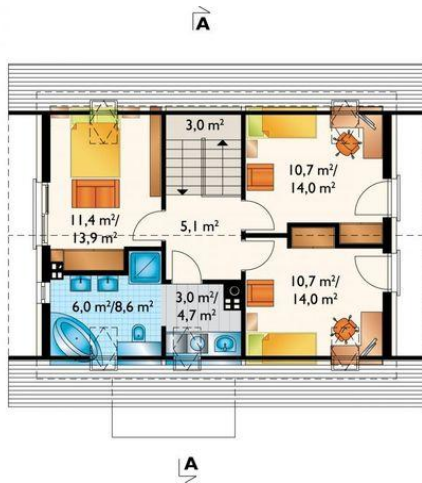




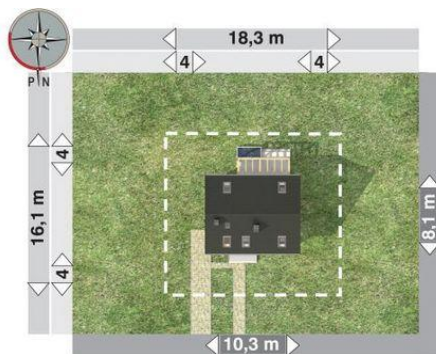
Projekt **AN OLAF STO CE (DOM AO11-09)**



pokój = 11.4 m²
pokój = 10.7 m²
pokój = 10.7 m²
łazienka = 6.0 m²
przedpokój = 5.1 m²
pralnia = 3.0 m²
klatka schodowa = 0.0 m²



pokój dzienny + jadalnia = 19.9 m²
pokój = 8.8 m²
kuchnia = 8.6 m²
hol = 6.5 m²
sień = 4.3 m²
łazienka = 3.5 m²
spiżarka = 2.1 m²
klatka schodowa = 0.0 m²
schowek = 0.0 m²
kotłownia = 0.0 m²



Informacje

Pow. dachu:	147,50 m²	Pow. całkowita:	167,40 m²
		Pow. zabudowy:	83,80 m²
		Pow. użytkowa:	100,70 m²
		Kubatura:	498,90 m³
		Kąt nachylenia dachu:	42,00°
		Min. szerokość działki:	18,30 m
		Min. długość działki:	16,10 m
		Wysokość budynku:	8,10 m

Cena projektu na dzień 12.03.2021: **3 290,00 zł**



Pokaż projekt w internecie

AN OLAF STO CE - Dom parterowy, z użytkowym poddaszem Projekt domu Olaf Sto to nieco mniejsza wersja Olafa Solo.Ma, obok Sambora Eko, najprostszą bryłę z dwuspadowym dachem o kalenicy równoległej do drogi dojazdowej w grupie domów parterowych z użytkowym poddaszem, bez garażu i powierzchni ok.100m².