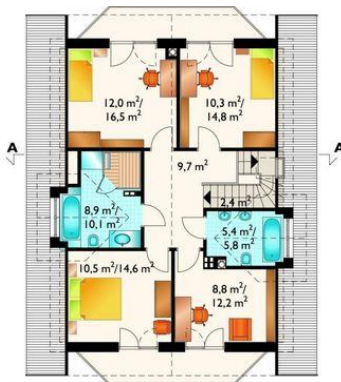




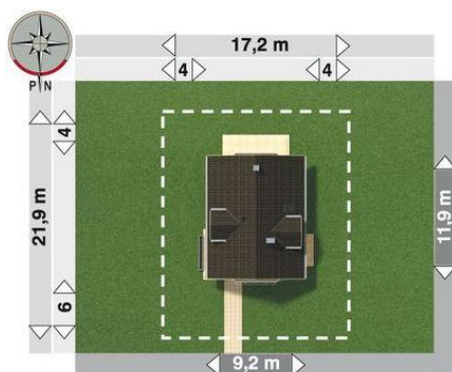
Projekt **AN OLGA CE (DOM AN1-60)**



pokój = 12.0 m²
pokój = 10.5 m²
pokój = 10.3 m²
przedpokój = 9.7 m²
łazienka = 8.9 m²
gabinet = 8.8 m²
łazienka = 5.4 m²
klatka schodowa = 2.4 m²



pokój dzienny = 36.7 m²
kuchnia = 10.4 m²
hol = 10.0 m²
kotłownia = 7.4 m²
sienń = 6.8 m²
składzik = 6.8 m²
klatka schodowa = 2.3 m²
wc = 2.2 m²
garderoba = 1.5 m²



Informacje

Wysokość budynku:	8,40 m	Typ zabudowy:	z poddaszem
Liczba pokoi:	5	Pow. całkowita:	280,70 m²
Pow. dachu:	209,20 m²	Pow. zabudowy:	103,00 m²
		Pow. użytkowa:	133,30 m²
		Kubatura:	694,10 m³
		Kąt nachylenia dachu:	42,00°
		Min. szerokość działki:	17,20 m
		Min. długość działki:	21,90 m

Cena projektu na dzień 09.07.2021: **1 725,00 zł**



Pokaż projekt w internecie

AN OLGA CE - Dom parterowy, z użytkowym poddaszem, niepodpiwniczony.