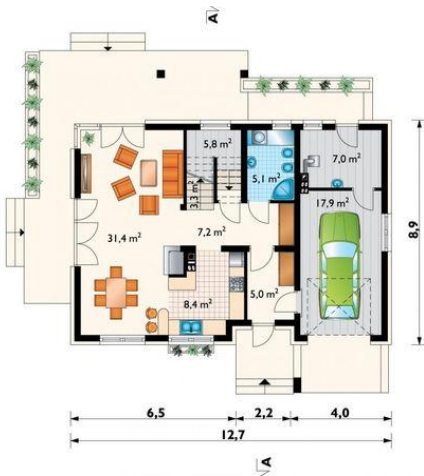




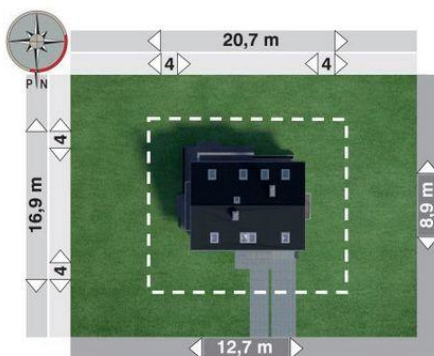
Projekt **AN OMEGA CE (DOM AO8-61)**



pokój dzienny = 31.4 m<sup>2</sup>  
kuchnia = 8.4 m<sup>2</sup>  
hol = 7.2 m<sup>2</sup>  
łazienka = 5.1 m<sup>2</sup>  
sień = 5.0 m<sup>2</sup>  
garaż = 0.0 m<sup>2</sup>  
schowek = 0.0 m<sup>2</sup>  
kotłownia = 0.0 m<sup>2</sup>  
klatka schodowa = 0.0 m<sup>2</sup>



sypialnia = 17.3 m<sup>2</sup>  
pokój = 11.0 m<sup>2</sup>  
pokój = 10.9 m<sup>2</sup>  
przedpokój = 7.9 m<sup>2</sup>  
gabinet = 7.6 m<sup>2</sup>  
garderoba = 4.8 m<sup>2</sup>  
łazienka = 4.1 m<sup>2</sup>  
klatka schodowa = 0.0 m<sup>2</sup>



**Informacje**

Wysokość budynku:	<b>8,30 m</b>	Typ zabudowy:	<b>z poddaszem</b>
Liczba pokoi:	<b>5</b>	Pow. całkowita:	<b>294,50 m<sup>2</sup></b>
Pow. dachu:	<b>180,30 m<sup>2</sup></b>	Pow. zabudowy:	<b>113,50 m<sup>2</sup></b>
		Pow. użytkowa:	<b>120,60 m<sup>2</sup></b>
		Kubatura:	<b>696,00 m<sup>3</sup></b>
		Kąt nachylenia dachu:	<b>39,00°</b>
		Min. szerokość działki:	<b>20,70 m</b>
		Min. długość działki:	<b>16,90 m</b>

Cena projektu na dzień 10.03.2021: **3 450,00 zł**

**Pokaż projekt w internecie**

AN OMEGA CE - Dom parterowy, z użytkowym poddaszem, z garażem Projekt domu Omega wyróżnia najprostsza sylwetka w kategorii obejmującej domy z użytkowym poddaszem, z wbudowanym garażem, z dachem dwuspadowym, o powierzchni ok.120m<sup>2</sup>.