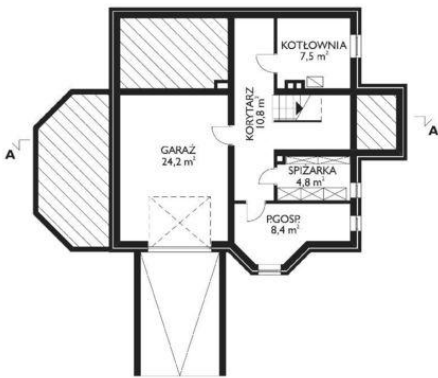
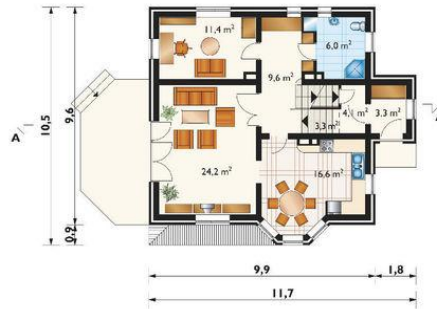




Projekt **AN ONYKS CE (DOM AN1-63)**



kotłownia = 0.0 m2  
klatka schodowa = 0.0 m2  
garaż = 0.0 m2  
spiżarka = 0.0 m2  
pomieszczenie gospodarcze = 0.0 m2  
korytarz = 0.0 m2



pokój dzienny = 24.2 m2  
kuchnia = 16.6 m2  
pokój = 11.4 m2  
hol = 9.6 m2  
łazienka = 6.0 m2  
sień = 3.3 m2  
korytarz = 0.0 m2  
klatka schodowa = 0.0 m2



pokój = 14.5 m2  
pokój = 14.3 m2  
pokój = 10.6 m2  
łazienka = 8.5 m2  
przedpokój = 4.8 m2  
garderoba = 3.3 m2  
klatka schodowa = 0.0 m2

**Informacje**

Wysokość budynku:	<b>9,90 m</b>	Typ zabudowy:	<b>z poddaszem</b>
Liczba pokoi:	<b>5</b>	Pow. całkowita:	<b>333,30 m2</b>
Pow. dachu:	<b>195,10 m2</b>	Pow. zabudowy:	<b>105,40 m2</b>
		Pow. użytkowa:	<b>127,00 m2</b>
		Kubatura:	<b>875,00 m3</b>
		Kąt nachylenia dachu:	<b>45,00°</b>
		Min. szerokość działki:	<b>20,30 m</b>
		Min. długość działki:	<b>20,60 m</b>

Cena projektu na dzień 10.03.2021: **2 768,00 zł**



**Pokaż projekt w internecie**

AN ONYKS CE - Dom parterowy, z użytkowym poddaszem, częściowo podpiwniczony, z garażem Na parterze znajduje się sień (na niższym poziomie) oraz hol, pokój dzienny, kuchnia z jadalnią, łazienka i pokój. Na poddaszu zlokalizowano 3 pokoje sypialne, łazienkę i przedpokój oraz garderobę dostępną ze spocznika schodów.