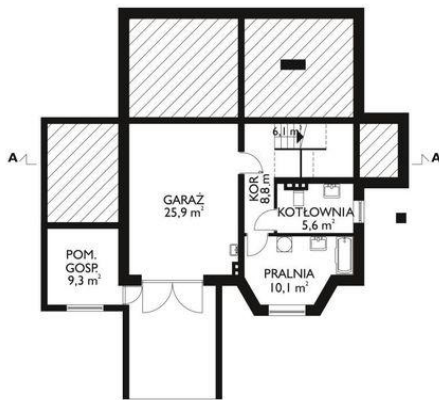




Projekt **AN OPAL CE (DOM AN1-57)**



garaż = 0.0 m²
 kotłownia = 0.0 m²
 pralnia = 0.0 m²
 pomieszczenie gospodarcze = 0.0 m²
 klatka schodowa = 0.0 m²
 korytarz = 0.0 m²



pokój = 20.5 m²
 pokój = 20.2 m²
 pokój = 13.1 m²
 przedpokój = 6.7 m²
 łazienka = 6.2 m²
 garderoba = 4.3 m²
 klatka schodowa = 0.0 m²



pokój dzienny = 26.1 m²
 kuchnia = 18.6 m²
 pokój = 17.0 m²
 łazienka = 7.7 m²
 hol = 6.7 m²
 spiżarka = 5.2 m²
 sieni = 3.2 m²
 klatka schodowa = 0.0 m²

Informacje

Wysokość budynku:	10,40 m	Typ zabudowy:	z poddaszem
Liczba pokoi:	5	Pow. całkowita:	401,30 m²
Pow. dachu:	233,00 m²	Pow. zabudowy:	147,20 m²
		Pow. użytkowa:	155,30 m²
		Kubatura:	1064,10 m³
		Kąt nachylenia dachu:	45,00°
		Min. szerokość działki:	21,90 m
		Min. długość działki:	22,40 m

Cena projektu na dzień 10.03.2021: **3 293,00 zł**



Pokaż projekt w internecie

AN OPAL CE - Dom parterowy, z użytkowym poddaszem, częściowo podpiwniczony, z garażem Wejście do budynku poprzez wiatrołap. Z wiatrołapu po kilku stopniach wyjście do holu. Z holu dostępny pokój dzienny, kuchnia z aneksem jadalnym, pokój gościnny, łazienka i spiżarnia.