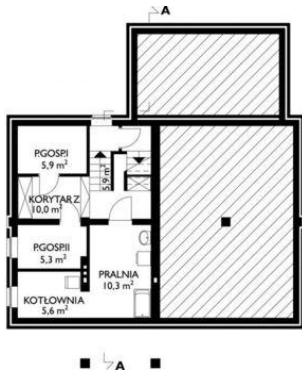




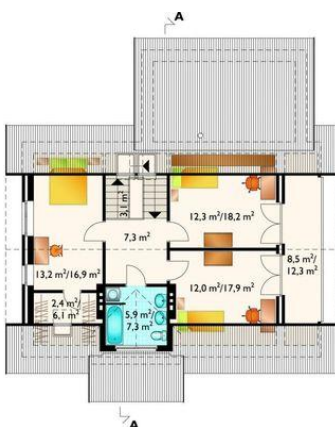
Projekt **AN ORION-2 CE (DOM AN6-46)**



pralnia = 10.3 m²
korytarz = 10.0 m²
pomieszczenie gospodarcze = 5.9 m²
klatka schodowa = 5.9 m²
kotłownia = 5.7 m²
pomieszczenie gospodarcze = 5.3 m²



pokój dzienny = 24.1 m²
garaż = 20.6 m²
pokój = 12.0 m²
jadalnia = 11.4 m²
kuchnia = 11.2 m²
hol = 9.5 m²
garderoba = 5.2 m²
pomieszczenie gospodarcze = 5.2 m²
klatka schodowa = 3.1 m²
łazienka = 2.9 m²
sień = 2.7 m²



pokój = 13.2 m²
pokój = 12.3 m²
pokój = 12.0 m²
loggia = 8.5 m²
przedpokój = 7.3 m²
łazienka = 5.9 m²
klatka schodowa = 3.1 m²
garderoba = 2.4 m²

Wysokość budynku: **8,00 m**
Liczba pokoi: **5**
Pow. dachu: **227,40 m²**

Typ zabudowy: **z poddaszem**
Pow. całkowita: **345,30 m²**
Pow. zabudowy: **143,60 m²**
Pow. użytkowa: **137,30 m²**
Kubatura: **952,50 m³**
Kąt nachylenia dachu: **22,00°**
Min. szerokość działki: **20,00 m**
Min. długość działki: **22,70 m**

Informacje

Cena projektu na dzień 09.07.2021: **1 945,00 zł**



Pokaż projekt w internecie

AN ORION-2 CE - Dom parterowy, z użytkowym poddaszem, częściowo podpiwniczony, z garażem Na parterze znajduje się: pokój dzienny, kuchnia, jadalnia, pokój, garderoba, pomieszczenie gospodarcze, łazienka, hol, sień i dostępny z zewnątrz garaż.