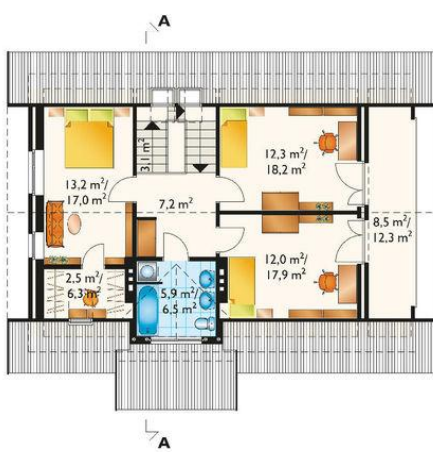




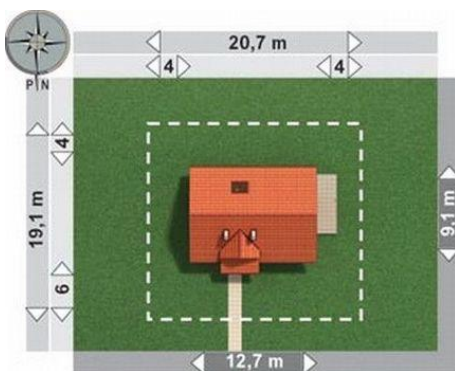
Projekt **AN ORION CE (DOM AN6-45)**



pokój = 13.2 m²
pokój = 12.3 m²
pokój = 12.0 m²
loggia = 8.5 m²
przedpokój = 7.2 m²
łazienka = 5.9 m²
klatka schodowa = 3.1 m²
garderoba = 2.5 m²



pokój dzienny = 24.1 m²
pokój = 12.1 m²
jadalnia = 11.4 m²
kuchnia = 11.2 m²
hol = 10.8 m²
kotłownia = 5.3 m²
pomieszczenie gospodarcze = 5.2 m²
klatka schodowa = 3.1 m²
łazienka = 2.9 m²
sień = 2.6 m²



Informacje

Wysokość budynku:	7,90 m	Typ zabudowy:	z poddaszem
Liczba pokoi:	5	Pow. całkowita:	258,40 m²
Pow. dachu:	197,00 m²	Pow. zabudowy:	116,20 m²
		Pow. użytkowa:	133,40 m²
		Kubatura:	701,20 m³
		Kąt nachylenia dachu:	40,00°
		Min. szerokość działki:	20,70 m
		Min. długość działki:	19,10 m

Cena projektu na dzień 09.07.2021: **1 725,00 zł**



Pokaż projekt w internecie

AN ORION CE - Dom parterowy z użytkowym poddaszem, niepodpiwniczony Na parterze znajdują się: pokój dzienny, kuchnia, jadalnia, pokój, pomieszczenie gospodarcze, kotłownia, łazienka, hol, sień. Na poddaszu zlokalizowano 3 pokoje, garderobę, łazienkę, przedpokój i loggię dostępną z dwóch pokoi.