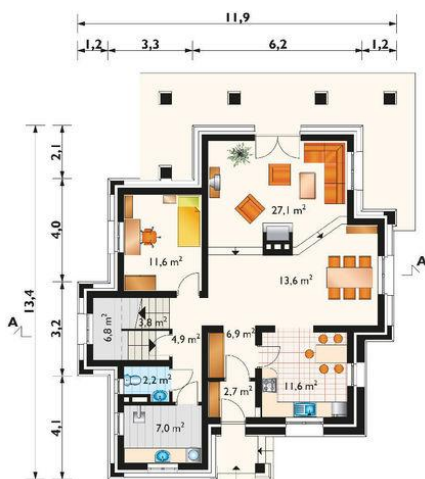
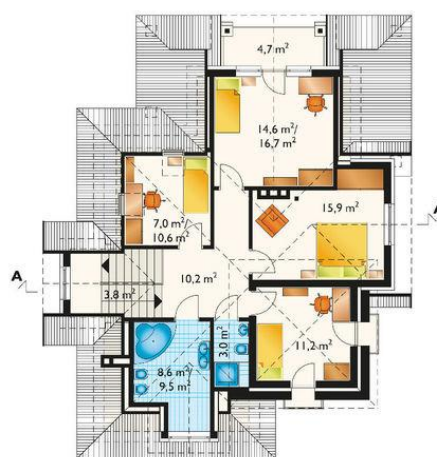




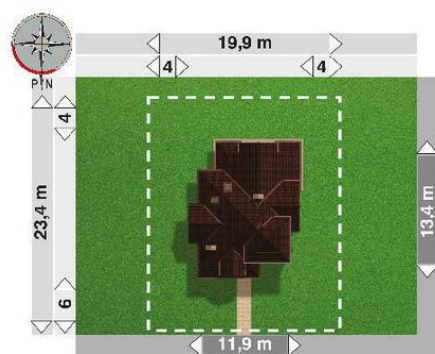
Projekt **AN ORLE GNIAZDO CE (DOM AN6-47)**



pokój dzienny = 27.1 m²
jadalnia = 13.6 m²
kuchnia = 11.6 m²
pokój = 11.6 m²
kotłownia = 7.0 m²
hol = 6.9 m²
spiżarka = 6.8 m²
korytarz = 4.9 m²
klatka schodowa = 3.8 m²
sień = 2.7 m²
wc = 2.2 m²



pokój = 15.9 m²
pokój = 14.6 m²
pokój = 11.2 m²
przedpokój = 10.2 m²
łazienka = 8.6 m²
pokój = 7.0 m²
loggia = 4.7 m²
klatka schodowa = 3.8 m²
wc + natrys = 3.0 m²



Informacje

Wysokość budynku:	8,40 m	Typ zabudowy:	z poddaszem
Liczba pokoi:	6	Pow. całkowita:	299,90 m²
Pow. dachu:	240,00 m²	Pow. zabudowy:	133,40 m²
		Pow. użytkowa:	150,80 m²
		Kubatura:	895,00 m³
		Kąt nachylenia dachu:	35,00°
		Min. szerokość działki:	19,90 m
		Min. długość działki:	23,40 m

Cena projektu na dzień 11.03.2021: **3 690,00 zł**

Pokaż projekt w internecie

AN ORLE GNIAZDO CE - Dom parterowy, z użytkowym poddaszem, niepodpiwniczony Wejście przez sień do holu. Z holu: na prawo - kuchnia i jadalnia, na lewo - pokój gościnny, w.c., spiżarnia i pralnia z kotłownią, na wprost pokój dzienny. Na poddaszu zlokalizowano 4 pokoje sypialne, łazienkę, w.c.z prysznicem i przedpokój.