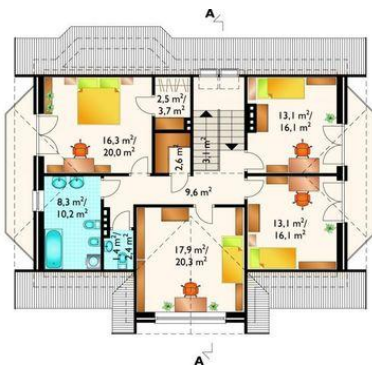




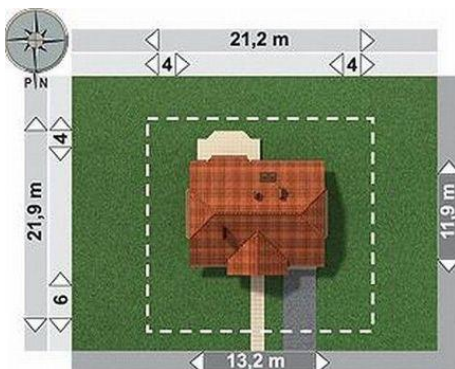
Projekt **AN OSTRÓW CE (DOM AN6-51)**



pokój = 17.9 m<sup>2</sup>  
pokój = 16.3 m<sup>2</sup>  
pokój = 13.1 m<sup>2</sup>  
pokój = 13.1 m<sup>2</sup>  
przedpokój = 9.6 m<sup>2</sup>  
łazienka = 8.3 m<sup>2</sup>  
klatka schodowa = 3.1 m<sup>2</sup>  
garderoba = 2.6 m<sup>2</sup>  
garderoba = 2.5 m<sup>2</sup>  
wc = 1.4 m<sup>2</sup>



pokój dzienny = 29.2 m<sup>2</sup>  
garaż = 19.6 m<sup>2</sup>  
hol = 11.2 m<sup>2</sup>  
kuchnia = 10.2 m<sup>2</sup>  
kotłownia = 9.0 m<sup>2</sup>  
pokój = 8.1 m<sup>2</sup>  
pomieszczenie gospodarcze = 6.3 m<sup>2</sup>  
łazienka = 4.0 m<sup>2</sup>  
sień = 3.1 m<sup>2</sup>  
klatka schodowa = 3.1 m<sup>2</sup>



Wysokość budynku: **9,30 m**  
Liczba pokoi: **5**  
Pow. dachu: **258,00 m<sup>2</sup>**

Typ zabudowy: **z poddaszem**  
Pow. całkowita: **349,40 m<sup>2</sup>**  
Pow. zabudowy: **131,40 m<sup>2</sup>**  
Pow. użytkowa: **150,90 m<sup>2</sup>**  
Kubatura: **783,00 m<sup>3</sup>**  
Kąt nachylenia dachu: **45,00°**  
Min. szerokość działki: **21,20 m**  
Min. długość działki: **21,90 m**

**Informacje**

Cena projektu na dzień 09.07.2021: **1 845,00 zł**



**Pokaż projekt w internecie**

AN OSTRÓW CE - Dom parterowy, z użytkowym poddaszem, niepodpiwniczony, z garażem. Obszerny podcień wejściowy prowadzi poprzez sień do holu i dalej na wprost do pokoju dziennego z częścią jadalną. Kuchnia połączona jest przejściem z pokojem dziennym. Z holu dostępne są również: dodatkowy pokój i łazienka.