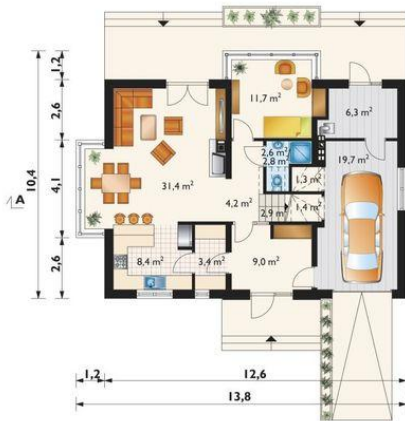
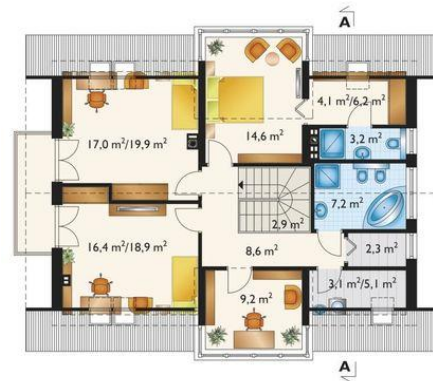




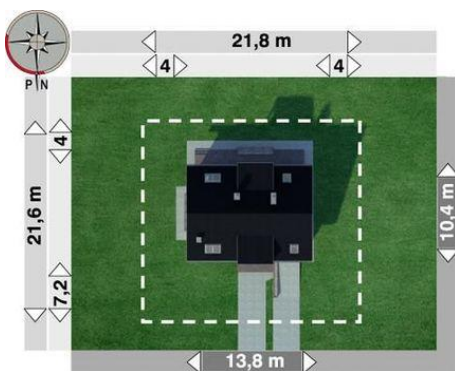
Projekt **AN PABLO KUBIK CE (DOM AO6-91)**



pokój dzienny = 31.4 m²
 garaż = 19.6 m²
 pokój = 11.7 m²
 wiatrołap = 9.0 m²
 kuchnia = 8.4 m²
 kotłownia = 6.3 m²
 hol = 4.2 m²
 spiżarka = 3.4 m²
 klatka schodowa = 2.9 m²
 łazienka = 2.6 m²
 korytarz = 1.4 m²
 schowek = 1.3 m²



pokój = 17.0 m²
 pokój = 16.3 m²
 sypialnia = 14.6 m²
 gabinet = 9.2 m²
 przedpokój = 8.5 m²
 łazienka = 7.2 m²
 garderoba = 4.1 m²
 łazienka = 3.2 m²
 pralnia = 3.1 m²
 klatka schodowa = 2.9 m²
 pomieszczenie gospodarcze = 2.3 m²



Informacje

Wysokość budynku:	9,10 m	Typ zabudowy:	z poddaszem
Liczba pokoi:	6	Pow. całkowita:	297,90 m²
Pow. dachu:	210,40 m²	Pow. zabudowy:	132,70 m²
		Pow. użytkowa:	156,20 m²
		Kubatura:	708,00 m³
		Kąt nachylenia dachu:	42,00°
		Min. szerokość działki:	21,80 m
		Min. długość działki:	21,60 m

Cena projektu na dzień 09.07.2021: **1 845,00 zł**

Pokaż projekt w internecie

AN PABLO KUBIK CE - dom parterowy, z użytkowym poddaszem, z garażem Pablo Kubik to propozycja domu dla osób ceniących innowacyjność na równi ze sprawdzonymi koncepcjami architektonicznymi.