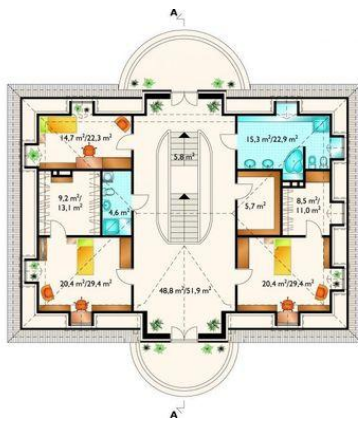




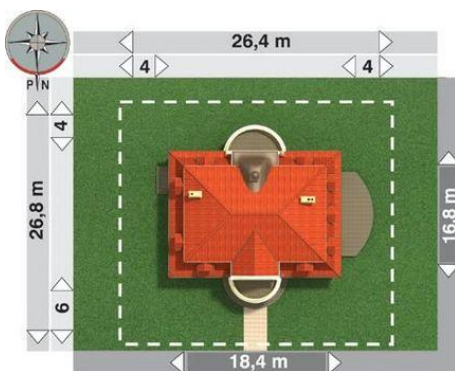
Projekt **AN PAŁACYK CE (DOM AN6-52)**



przedpokój = 48.8 m²
pokój = 20.4 m²
pokój = 20.4 m²
łazienka = 15.3 m²
pokój = 14.7 m²
garderoba = 9.2 m²
garderoba = 8.5 m²
klatka schodowa = 5.8 m²
schowek = 5.7 m²
łazienka = 4.6 m²



pokój dzienny = 44.8 m²
hol = 32.2 m²
jadalnia = 29.2 m²
kuchnia = 24.4 m²
pokój = 23.1 m²
łazienka = 13.3 m²
garderoba = 10.4 m²
pralnia = 9.9 m²
sień = 9.5 m²
kotłownia = 8.2 m²
klatka schodowa = 5.8 m²
spiżarka = 2.9 m²
wc = 2.1 m²



Informacje

Wysokość budynku:	9,40 m	Typ zabudowy:	z poddaszem
Liczba pokoi:	5	Pow. całkowita:	431,20 m²
Pow. dachu:	385,00 m²	Pow. zabudowy:	274,70 m²
		Pow. użytkowa:	336,60 m²
		Kubatura:	1394,70 m³
		Kąt nachylenia dachu:	60,00°
		Min. szerokość działki:	26,50 m
		Min. długość działki:	26,80 m

Cena projektu na dzień 09.07.2021: **2 195,00 zł**



Pokaż projekt w internecie

AN PAŁACYK CE - Dom parterowy, z użytkowym poddaszem, niepodpiwniczony Na parterze zlokalizowane są: kuchnia, jadalnia, pokój dzienny, w.c.i sień oraz sypialnia, spiżarnia i pomieszczenie gospodarcze dostępne z centralnie usytuowanego holu. Garderoba i łazienka dostępne są z sypialni.