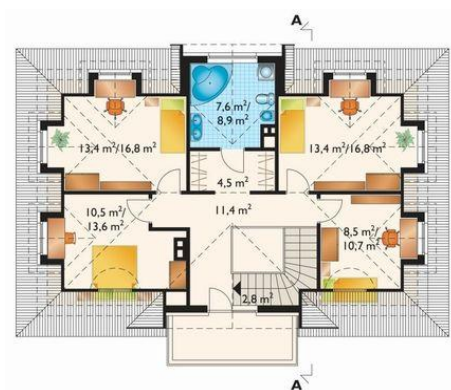
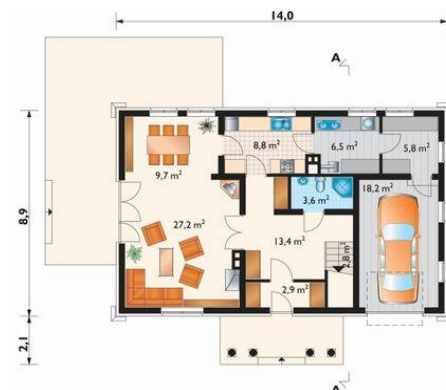




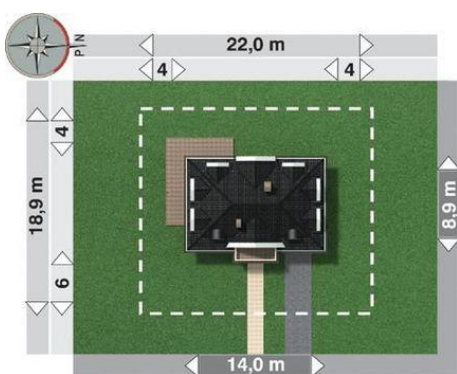
Projekt **AN PAN TADEUSZ CE (DOM AN6-53)**



pokój = 13.4 m²
pokój = 13.4 m²
przedpokój = 11.4 m²
pokój = 10.5 m²
pokój = 8.5 m²
łazienka = 7.6 m²
garderoba = 4.5 m²
klatka schodowa = 2.8 m²



pokój dzienny = 27.2 m²
garaż = 18.2 m²
hol = 13.4 m²
jadalnia = 9.7 m²
kuchnia = 8.8 m²
kotłownia = 6.5 m²
pomieszczenie gospodarcze = 5.8 m²
łazienka = 3.6 m²
sień = 2.9 m²
klatka schodowa = 2.8 m²



Wysokość budynku: **8,40 m**
Liczba pokoi: **5**
Pow. dachu: **200,00 m²**

Typ zabudowy: **z poddaszem**
Pow. całkowita: **323,10 m²**
Pow. zabudowy: **125,20 m²**
Pow. użytkowa: **134,90 m²**
Kubatura: **835,00 m³**
Kąt nachylenia dachu: **45,00°**
Min. szerokość działki: **22,00 m**
Min. długość działki: **18,90 m**

Informacje

Cena projektu na dzień 09.07.2021: **2 768,00 zł**



Pokaż projekt w internecie

AN PAN TADEUSZ CE - Dom parterowy, z użytkowym poddaszem, niepodpiwniczony, z garażem Wejście przez sień do holu. Z holu na wprost wejście do kuchni, na lewo do pokoju dziennego, na prawo wejście schodami na poddasze. Na poddaszu zlokalizowano 4 sypialnie, garderobę i łazienkę. Garaż na poziomie parteru.