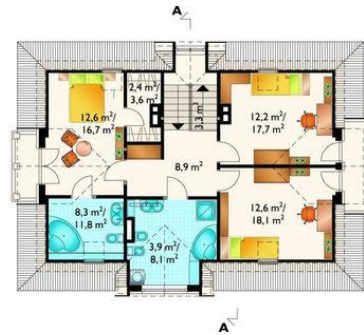




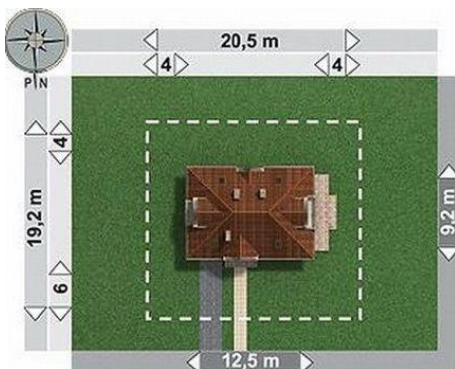
Projekt **AN PANKRACY-2 CE (DOM AN6-55)**



pokój dzienny = 23.2 m²
garaż = 16.8 m²
hol = 8.1 m²
kuchnia = 7.7 m²
jadalnia = 7.5 m²
pomieszczenie gospodarcze = 6.8 m²
pomieszczenie gospodarcze = 5.1 m²
sień = 4.7 m²
łazienka = 4.4 m²
klatka schodowa = 3.2 m²



pokój = 12.6 m²
pokój = 12.6 m²
pokój = 12.2 m²
przedpokój = 8.9 m²
łazienka = 8.3 m²
łazienka = 3.9 m²
klatka schodowa = 3.3 m²
garderoba = 2.4 m²



Informacje

Wysokość budynku:	8,80 m	Typ zabudowy:	z poddaszem
Liczba pokoi:	4	Pow. całkowita:	258,80 m²
Pow. dachu:	181,00 m²	Pow. zabudowy:	108,20 m²
		Pow. użytkowa:	116,60 m²
		Kubatura:	720,00 m³
		Kąt nachylenia dachu:	45,00°
		Min. szerokość działki:	20,50 m
		Min. długość działki:	19,20 m

Cena projektu na dzień 09.07.2021: **1 500,00 zł**



Pokaż projekt w internecie

AN PANKRACY-2 CE - Dom parterowy, z użytkowym poddaszem, niepodpiwniczony, z garażem Wejście przez obszerną sień do holu. Na prawo możemy wejść do pokoju dziennego i do kuchni. Jadalnia zlokalizowana pomiędzy kuchnią i pokojem dziennym.