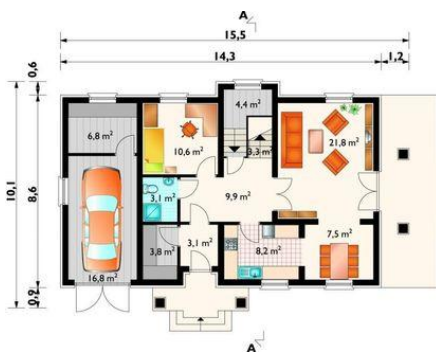
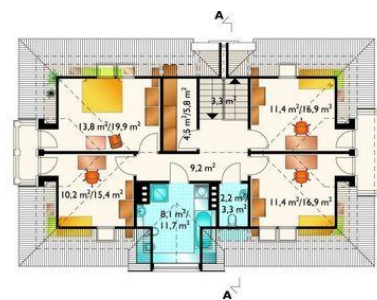




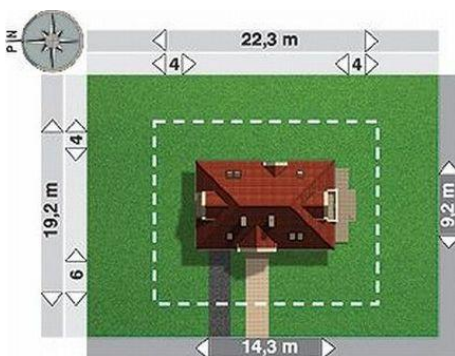
Projekt **AN PANKRACY CE (DOM AN6-54)**



pokój dzienny = 21.9 m²
garaż = 16.8 m²
pokój = 10.6 m²
hol = 9.9 m²
kuchnia = 8.2 m²
jadalnia = 7.5 m²
pomieszczenie gospodarcze = 6.8 m²
pomieszczenie gospodarcze = 4.3 m²
pomieszczenie gospodarcze = 3.8 m²
klatka schodowa = 3.3 m²
łazienka = 3.1 m²
sień = 3.1 m²



pokój = 13.8 m²
pokój = 11.4 m²
pokój = 11.4 m²
pokój = 10.2 m²
przedpokój = 9.2 m²
łazienka = 8.1 m²
garderoba = 4.5 m²
klatka schodowa = 3.3 m²
wc = 2.2 m²



Informacje

Wysokość budynku:	8,80 m	Typ zabudowy:	z poddaszem
Liczba pokoi:	6	Pow. całkowita:	290,60 m²
Pow. dachu:	215,00 m²	Pow. zabudowy:	122,70 m²
		Pow. użytkowa:	135,20 m²
		Kubatura:	827,50 m³
		Kąt nachylenia dachu:	45,00°
		Min. szerokość działki:	22,30 m
		Min. długość działki:	19,20 m

Cena projektu na dzień 09.07.2021: **1 845,00 zł**



Pokaż projekt w internecie

AN PANKRACY CE - Dom parterowy, z użytkowym poddaszem, niepodpiwniczony, z garażem Budynek posiada zwarty układ funkcjonalny. Sień wejściowa prowadzi do centralnie zlokalizowanego holu, który skupia wokół siebie pokój dzienny, kuchnię z jadalnią, dodatkowy pokój oraz łazienkę.