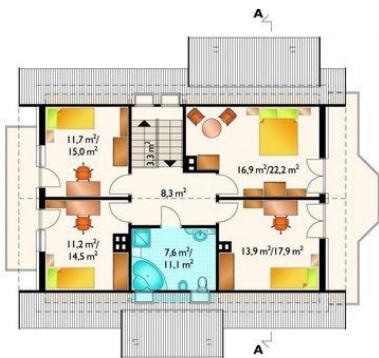
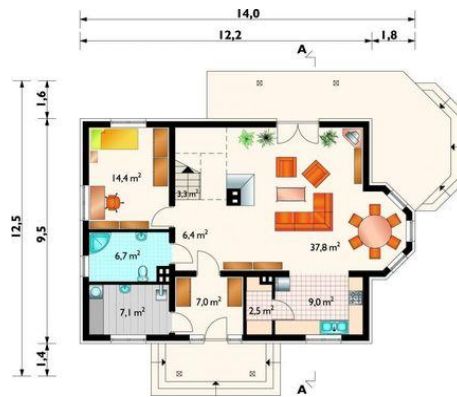




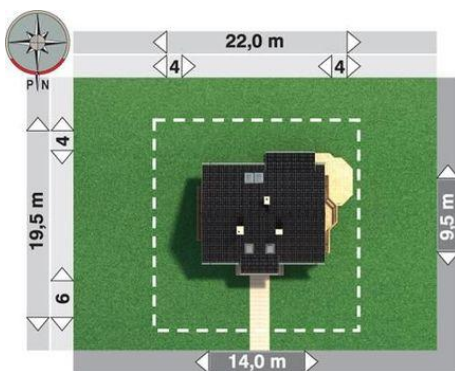
Projekt AN PETUNIA CE (DOM AN6-66)



pokój = 16.9 m<sup>2</sup>  
pokój = 13.9 m<sup>2</sup>  
pokój = 11.7 m<sup>2</sup>  
pokój = 11.2 m<sup>2</sup>  
przedpokój = 8.3 m<sup>2</sup>  
łazienka = 7.6 m<sup>2</sup>  
klatka schodowa = 3.3 m<sup>2</sup>



pokój dzienny = 37.8 m<sup>2</sup>  
pokój = 14.4 m<sup>2</sup>  
kuchnia = 9.0 m<sup>2</sup>  
kotłownia = 7.1 m<sup>2</sup>  
sień = 7.0 m<sup>2</sup>  
łazienka = 6.7 m<sup>2</sup>  
hol = 6.4 m<sup>2</sup>  
klatka schodowa = 3.3 m<sup>2</sup>  
spiżarka = 2.5 m<sup>2</sup>



**Informacje**

Wysokość budynku:	<b>8,50 m</b>	Typ zabudowy:	<b>z poddaszem</b>
Liczba pokoi:	<b>6</b>	Pow. całkowita:	<b>314,30 m<sup>2</sup></b>
Pow. dachu:	<b>206,00 m<sup>2</sup></b>	Pow. zabudowy:	<b>121,60 m<sup>2</sup></b>
		Pow. użytkowa:	<b>153,40 m<sup>2</sup></b>
		Kubatura:	<b>837,20 m<sup>3</sup></b>
		Kąt nachylenia dachu:	<b>40,00°</b>
		Min. szerokość działki:	<b>22,00 m</b>
		Min. długość działki:	<b>19,50 m</b>

Cena projektu na dzień 09.07.2021: **1 845,00 zł**



**Pokaż projekt w internecie**

AN PETUNIA CE - Dom parterowy, z użytkowym poddaszem, niepodpiwniczony. Obszerna sień wejściowa prowadzi do holu otwartego przestrzennie na pokój dzienny z aneksem jadalni i dalej na kuchnię ze spiżarnią. Z holu dostępny jest również dodatkowy pokój i łazienka, natomiast do kotłowni dostać się można z sieni.