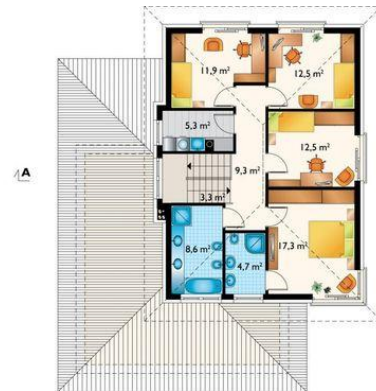




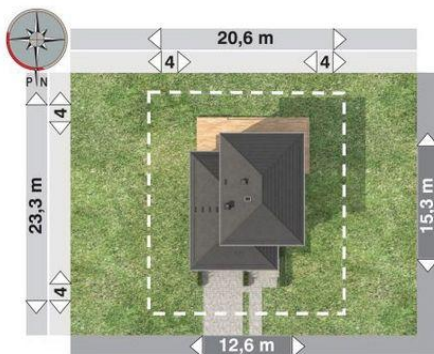
Projekt **AN PIRYT AS CE (DOM AO11-19)**



pokój gościnny = 31.9 m²
jadalnia = 13.0 m²
kuchnia = 10.0 m²
hol = 8.0 m²
sień = 4.2 m²
spiżarka = 2.3 m²
wc = 2.2 m²
schowek = 0.0 m²
klatka schodowa = 0.0 m²
garaż = 0.0 m²
kotłownia = 0.0 m²



pokój = 17.3 m²
pokój = 12.5 m²
pokój = 12.5 m²
pokój = 11.9 m²
przedpokój = 9.3 m²
łazienka = 8.6 m²
pralnia = 5.3 m²
łazienka = 4.7 m²
klatka schodowa = 0.0 m²



Informacje

Pow. całkowita:	259,90 m²
Pow. zabudowy:	155,60 m²
Pow. użytkowa:	153,60 m²
Kubatura:	939,30 m³
Kąt nachylenia dachu:	21,00°
Min. szerokość działki:	20,60 m
Min. długość działki:	23,30 m
Pow. dachu:	250,00 m²

Cena projektu na dzień 12.03.2021: **3 690,00 zł**



Pokaż projekt w internecie

AN PIRYT AS CE - Dom piętrowy, niepodpiwniczony, z garażem dwustanowiskowym Wyjątkowe w ofercie Archetonu projekty z Rodziny Piryta są piętrowe, z dobudowanym podwójnym garażem i mają nowoczesny, miejski charakter, podkreślony niezbyt stromymi czterospadowymi dachami.