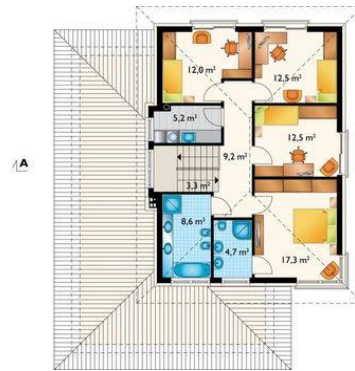




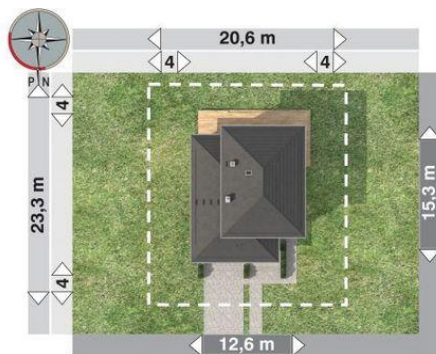
Projekt **AN PIRYT CE (DOM AO11-18)**



pokój dzienny = 31.4 m²
jadalnia = 12.7 m²
gabinet = 11.6 m²
kuchnia = 9.8 m²
hol = 7.9 m²
wiatrołap = 4.2 m²
spiżarka = 2.3 m²
wc = 2.2 m²
klatka schodowa = 0.0 m²
garaż = 0.0 m²
schowek = 0.0 m²
kotłownia = 0.0 m²



pokój = 17.3 m²
pokój = 12.5 m²
pokój = 12.5 m²
pokój = 12.0 m²
przedpokój = 9.3 m²
łazienka = 8.6 m²
pralnia = 5.2 m²
łazienka = 4.7 m²
klatka schodowa = 0.0 m²



Informacje

Pow. całkowita:	269,00 m ²
Pow. zabudowy:	165,10 m ²
Pow. użytkowa:	164,00 m ²
Kubatura:	978,20 m ³
Kąt nachylenia dachu:	21,00 °
Min. szerokość działki:	20,60 m
Min. długość działki:	23,30 m
Pow. dachu:	256,00 m ²

Cena projektu na dzień 12.03.2021: **3 890,00 zł**



Pokaż projekt w internecie

AN PIRYT CE - Dom piętrowy, niepodpiwniczony Wyjątkowy w ofercie Archetonu projekt domu Pirynt jest piętrowy, z dobudowanym garażem i ma nowoczesny, miejski charakter. Proponuje duże, wygodne mieszkanie z niezbyt stromymi czterospadowymi dachami nad planem zbudowanym z nachodzących na siebie prostokątów.