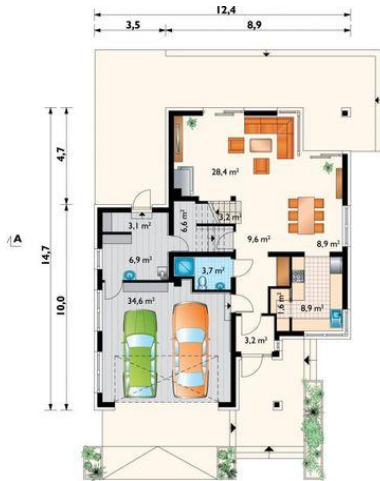




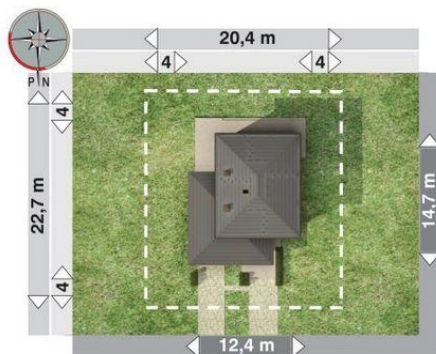
Projekt **AN PIRYT G2 CE (DOM AO11-39)**



pokój dzienny = 28.4 m<sup>2</sup>  
 hol = 9.6 m<sup>2</sup>  
 kuchnia = 8.9 m<sup>2</sup>  
 jadalnia = 8.9 m<sup>2</sup>  
 wc = 3.7 m<sup>2</sup>  
 sieni = 3.2 m<sup>2</sup>  
 spiżarka = 1.6 m<sup>2</sup>  
 garaż = 0.0 m<sup>2</sup>  
 pomieszczenie gospodarcze = 0.0 m<sup>2</sup>  
 kotłownia = 0.0 m<sup>2</sup>  
 schowek = 0.0 m<sup>2</sup>  
 klatka schodowa = 0.0 m<sup>2</sup>



pokój = 16.3 m<sup>2</sup>  
 pokój = 13.8 m<sup>2</sup>  
 pokój = 11.5 m<sup>2</sup>  
 pokój = 11.5 m<sup>2</sup>  
 przedpokój = 8.9 m<sup>2</sup>  
 łazienka = 8.8 m<sup>2</sup>  
 pralnia = 3.2 m<sup>2</sup>  
 klatka schodowa = 0.0 m<sup>2</sup>



**Informacje**

Pow. całkowita:	<b>244,90 m<sup>2</sup></b>
Pow. zabudowy:	<b>149,30 m<sup>2</sup></b>
Pow. użytkowa:	<b>138,20 m<sup>2</sup></b>
Kubatura:	<b>894,60 m<sup>3</sup></b>
Kąt nachylenia dachu:	<b>21,00°</b>
Min. szerokość działki:	<b>20,40 m</b>
Min. długość działki:	<b>22,70 m</b>
Pow. dachu:	<b>242,30 m<sup>2</sup></b>

Cena projektu na dzień 28.02.2022: **3 690,00 zł**

**Pokaż projekt w internecie**

AN PIRYT G2 CE - Dom piętrowy, niepodpiwniczony, z garażem dwustanowiskowym. Rodzina Pirynt wyróżnia się w ofercie domów piętrowych z dobudowanym garażem.