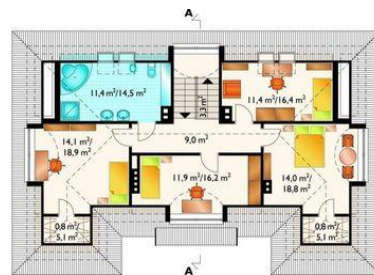




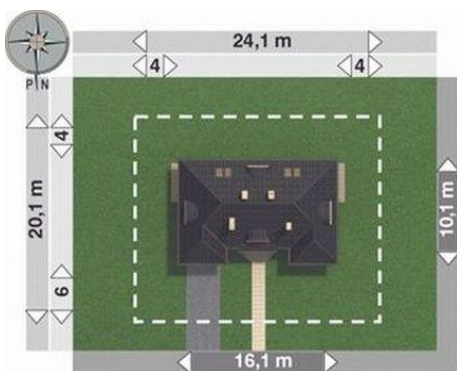
Projekt **AN PLATAN CE (DOM AN6-70)**



pokój dzienny = 33.4 m<sup>2</sup>  
 garaż = 18.5 m<sup>2</sup>  
 pokój = 15.7 m<sup>2</sup>  
 kuchnia = 10.5 m<sup>2</sup>  
 hol = 10.2 m<sup>2</sup>  
 pomieszczenie gospodarcze = 6.7 m<sup>2</sup>  
 spiżarnia = 4.7 m<sup>2</sup>  
 kotłownia = 4.1 m<sup>2</sup>  
 klatka schodowa = 3.3 m<sup>2</sup>  
 sień = 3.2 m<sup>2</sup>  
 wc = 2.2 m<sup>2</sup>  
 pomieszczenie gospodarcze = 2.1 m<sup>2</sup>



pokój = 14.1 m<sup>2</sup>  
 pokój = 14.0 m<sup>2</sup>  
 pokój = 11.9 m<sup>2</sup>  
 łazienka = 11.4 m<sup>2</sup>  
 pokój = 11.4 m<sup>2</sup>  
 przedpokój = 9.0 m<sup>2</sup>  
 klatka schodowa = 3.3 m<sup>2</sup>  
 garderoba = 0.8 m<sup>2</sup>  
 garderoba = 0.8 m<sup>2</sup>



**Informacje**

Wysokość budynku:	<b>8,20 m</b>	Typ zabudowy:	<b>z poddaszem</b>
Liczba pokoi:	<b>6</b>	Pow. całkowita:	<b>334,00 m<sup>2</sup></b>
Pow. dachu:	<b>260,00 m<sup>2</sup></b>	Pow. zabudowy:	<b>139,30 m<sup>2</sup></b>
		Pow. użytkowa:	<b>153,10 m<sup>2</sup></b>
		Kubatura:	<b>886,70 m<sup>3</sup></b>
		Kąt nachylenia dachu:	<b>43,00°</b>
		Min. szerokość działki:	<b>24,10 m</b>
		Min. długość działki:	<b>20,10 m</b>

Cena projektu na dzień 09.07.2021: **1 945,00 zł**



**Pokaż projekt w internecie**

AN PLATAN CE - Dom parterowy, z użytkowym poddaszem, niepodpiwniczony, z garażem Budynek przeznaczony dla 6-osobowej rodziny. Na parterze znajdują się: pokój dzienny, kuchnia, pokój dwuosobowy, hol, w.c., kotłownia z pralnią, spiżarnia, 2 pomieszczenia gospodarcze, sień i garaż.