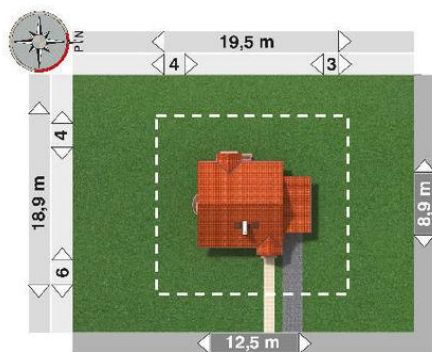
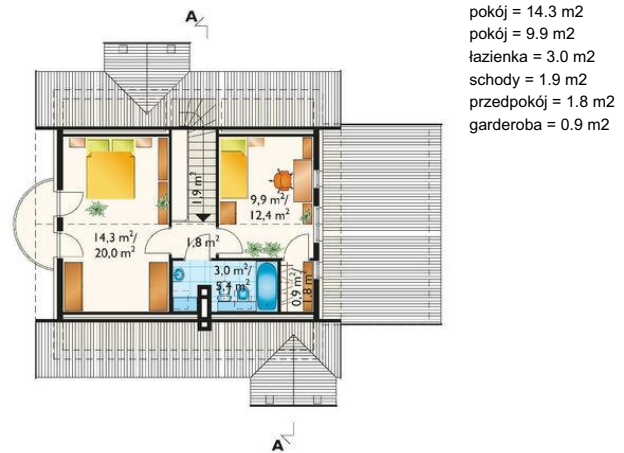
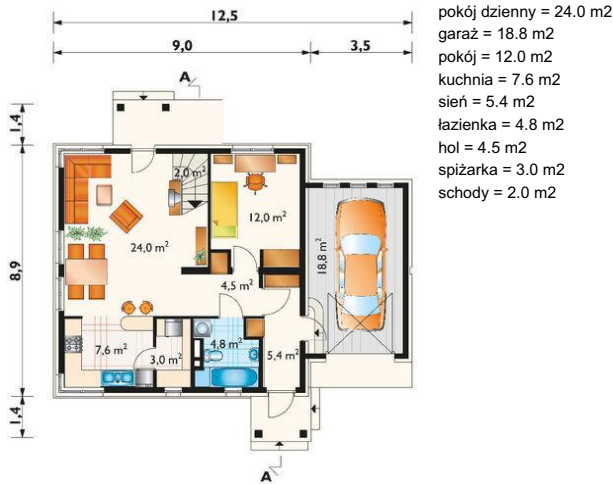




Projekt **AN PLISZKA CE (DOM AN6-71)**



Informacje

Wysokość budynku:	7,30 m	Typ zabudowy:	z poddaszem
Liczba pokoi:	4	Pow. całkowita:	194,30 m²
Pow. dachu:	164,50 m²	Pow. zabudowy:	102,80 m²
		Pow. użytkowa:	91,10 m²
		Kubatura:	516,90 m³
		Kąt nachylenia dachu:	40,00°
		Min. szerokość działki:	19,50 m
		Min. długość działki:	18,90 m

Cena projektu na dzień 09.07.2021: **1 645,00 zł**



Pokaż projekt w internecie

AN PLISZKA CE - Dom parterowy, z użytkowym poddaszem, niepodpiwniczony, z garażem Na parterze umieszczono pokój dzienny ze schodami na poddasze, kuchnię ze spiżarką, hol, łazienkę, pokój, sień oraz dobudowany garaż. Poddasze mieści 2 pokoje, łazienkę i małe przedpokój. Budynek utworzony z dwóch brył, tj.