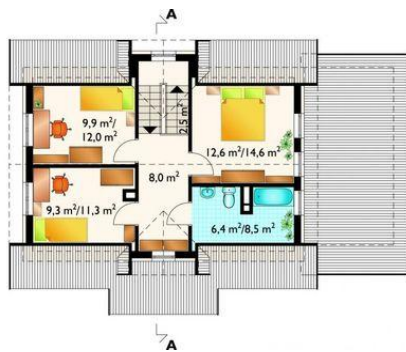
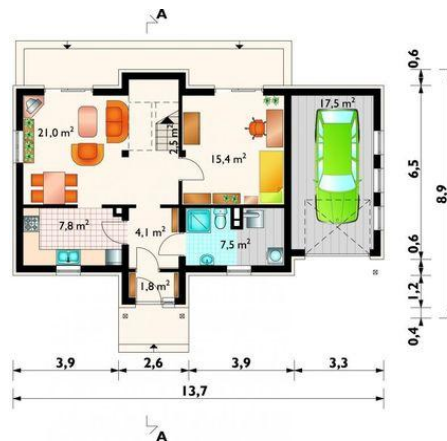




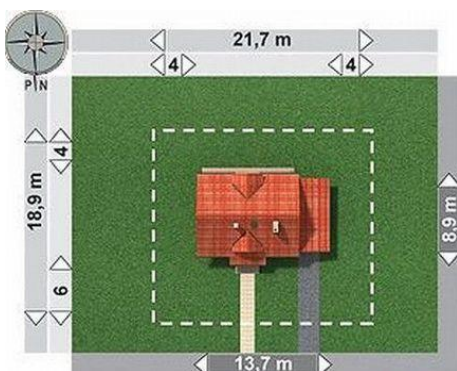
Projekt **AN PŁOMYK CE (DOM AN6-72)**



pokój = 12.6 m²
pokój = 9.9 m²
pokój = 9.3 m²
przedpokój = 8.0 m²
łazienka = 6.4 m²
klatka schodowa = 2.5 m²



pokój dzienny = 21.0 m²
garaż = 17.5 m²
pokój = 15.4 m²
kuchnia = 7.8 m²
wc + kotłownia = 7.5 m²
hol = 4.1 m²
klatka schodowa = 2.5 m²
wiatrołap = 1.8 m²



Informacje

Wysokość budynku:	8,10 m	Typ zabudowy:	z poddaszem
Liczba pokoi:	5	Pow. całkowita:	194,80 m²
Pow. dachu:	189,60 m²	Pow. zabudowy:	99,70 m²
		Pow. użytkowa:	103,70 m²
		Kubatura:	660,00 m³
		Kąt nachylenia dachu:	45,00°
		Min. szerokość działki:	21,70 m
		Min. długość działki:	18,90 m

Cena projektu na dzień 09.07.2021: **1 645,00 zł**



Pokaż projekt w internecie

AN PŁOMYK CE - Dom parterowy, z użytkowym poddaszem, niepodpiwniczony, z garażem Parter budynku mieści sieni, przedpokój, łazienkę z wydzielonym miejscem na piec dwufunkcyjny, kuchnię, pokój dzienny z wejściem do osobnego pokoju i garaż.