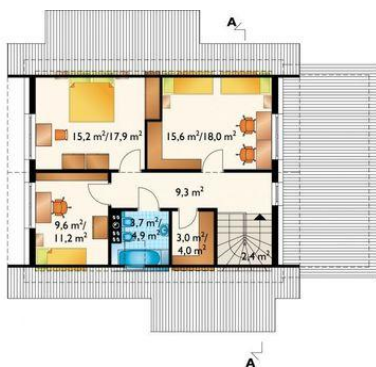
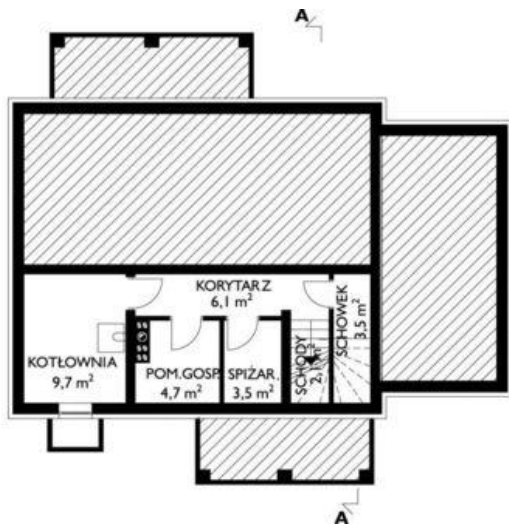
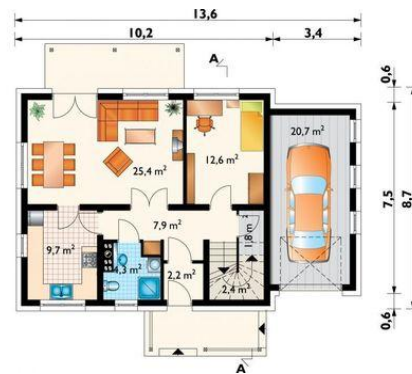




Projekt **AN POD LIPĄ CE (DOM AO6-71)**



pokój = 15.6 m²
pokój = 15.2 m²
pokój = 9.6 m²
przedpokój = 9.3 m²
łazienka = 3.7 m²
garderoba = 3 m²



pokój dzienny = 25.4 m²
pokój = 12.6 m²
kuchnia = 9.7 m²
hol = 7.9 m²
łazienka = 4.3 m²
sień = 2.2 m²

Informacje

Liczba pokoi: **5**
Pow. dachu: **201,00 m²**

Typ zabudowy: **z poddaszem**
Pow. całkowita: **248,60 m²**
Pow. zabudowy: **115,10 m²**
Pow. użytkowa: **118,50 m²**
Kubatura: **737,10 m³**
Min. szerokość działki: **21,60 m**
Min. długość działki: **16,70 m**
Wysokość budynku: **8,40 m**

Cena projektu na dzień 19.04.2022: **3 990,00 zł**



Pokaż projekt w internecie

AN POD LIPĄ CE - dom parterowy z użytkowym poddaszem, częściowo podpiwniczony, z garażem Wejście przez sień z podcienia wejściowego do holu, z którego dostępne są: łazienka, kuchnia, pokój dzienny i pokój.