



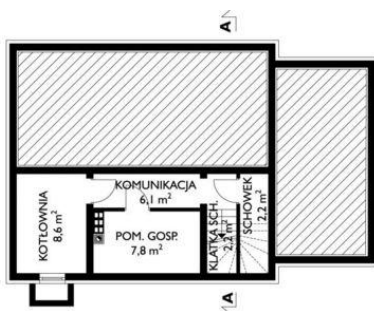
Projekt **AN POD LIPĄ MAK CE (DOM AN1-24)**



pokój dzienny = 23.8 m²
pokój = 12.1 m²
kuchnia = 8.6 m²
hol = 7.0 m²
łazienka = 3.7 m²
sień = 3.0 m²
korytarz = 0.0 m²
klatka schodowa = 0.0 m²
garaż = 0.0 m²



sypialnia = 15.8 m²
pokój = 12.1 m²
pokój = 9.9 m²
przedpokój = 8.2 m²
łazienka = 6.7 m²
klatka schodowa = 0.0 m²



pomieszczenie gospodarcze = 0.0 m²
schowek = 0.0 m²
klatka schodowa = 0.0 m²
komunikacja = 0.0 m²
kotłownia = 0.0 m²

Informacje

Wysokość budynku:	8,50 m	Typ zabudowy:	z poddaszem
Liczba pokoi:	5	Pow. całkowita:	231,30 m²
Pow. dachu:	192,60 m²	Pow. zabudowy:	109,00 m²
		Pow. użytkowa:	110,90 m²
		Kubatura:	702,20 m³
		Kąt nachylenia dachu:	40,00°
		Min. szerokość działki:	21,10 m
		Min. długość działki:	16,60 m

Cena projektu na dzień 10.03.2021: **3 450,00 zł**



Pokaż projekt w internecie

AN POD LIPĄ MAK CE - Dom parterowy, z użytkowym poddaszem, częściowo podpiwniczony, z garażem. Zbliżony do kwadratu rzut, dwuspadowy dach bez lukarn to najprostsza koncepcja ekonomicznego w budowie i utrzymaniu lokum. W zakresie powierzchni ok. 110m² p.u. można ją wybrać w spośród kilku propozycji z dostawionym garażem.