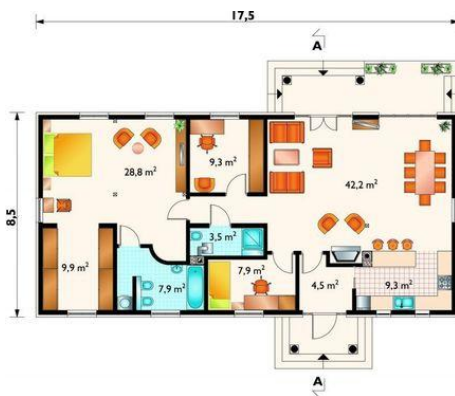
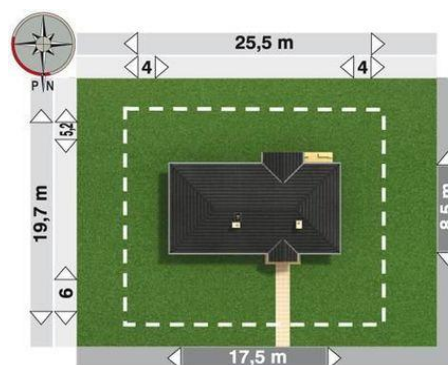




Projekt **AN POEMAT CE SZKIELET CE (DOM AO5-53)**



pokój dzienny = 42.2 m<sup>2</sup>  
pokój = 28.8 m<sup>2</sup>  
garderoba = 9.9 m<sup>2</sup>  
gabinet = 9.3 m<sup>2</sup>  
kuchnia = 9.3 m<sup>2</sup>  
łazienka = 7.9 m<sup>2</sup>  
pokój = 7.8 m<sup>2</sup>  
sień = 4.5 m<sup>2</sup>  
korytarz = 3.6 m<sup>2</sup>  
wc = 3.5 m<sup>2</sup>



**Informacje**

Wysokość budynku:	<b>6,30 m</b>	Typ zabudowy:	<b>parterowy</b>
Liczba pokoi:	<b>4</b>	Pow. całkowita:	<b>173,10 m<sup>2</sup></b>
Pow. dachu:	<b>230,80 m<sup>2</sup></b>	Pow. zabudowy:	<b>156,90 m<sup>2</sup></b>
		Pow. użytkowa:	<b>126,80 m<sup>2</sup></b>
		Kubatura:	<b>729,00 m<sup>3</sup></b>
		Kąt nachylenia dachu:	<b>30,00°</b>
		Min. szerokość działki:	<b>25,50 m</b>
		Min. długość działki:	<b>18,50 m</b>

Cena projektu na dzień 10.03.2021: **1 315,00 zł**



**Pokaż projekt w internecie**

AN POEMAT CE SZKIELET CE - Dom parterowy.