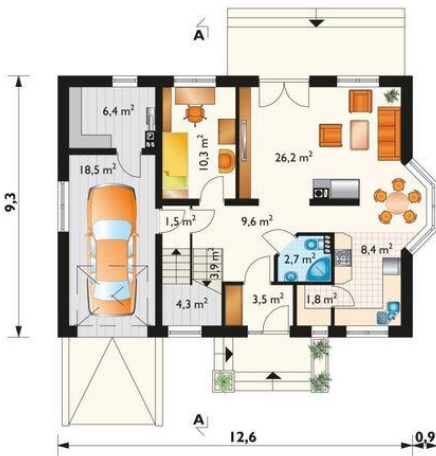
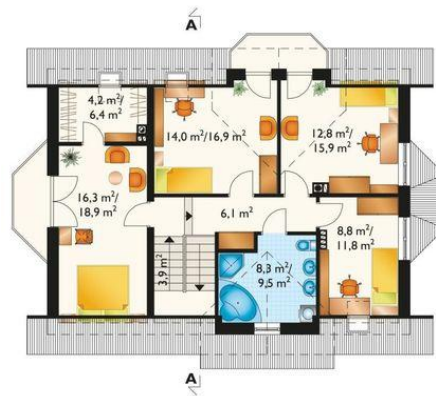




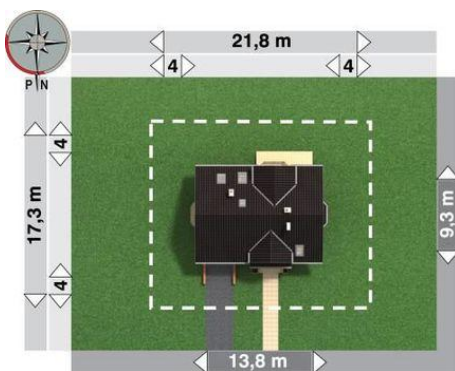
Projekt **AN POLA CE (DOM AN9-10)**



pokój dzienny = 26.2 m²
garaż = 18.5 m²
pokój = 10.3 m²
przedpokój = 9.6 m²
kuchnia = 8.4 m²
pomieszczenie gospodarcze = 6.4 m²
schowek = 4.3 m²
schody = 3.9 m²
sień = 3.5 m²
łazienka = 2.7 m²
spiżarka = 1.8 m²
korytarz = 1.5 m²



pokój = 16.3 m²
pokój = 14.0 m²
pokój = 12.8 m²
pokój = 8.8 m²
łazienka = 8.3 m²
przedpokój = 6.1 m²
garderoba = 4.2 m²
schody = 3.9 m²



Informacje

Wysokość budynku:	8,40 m	Typ zabudowy:	z poddaszem
Liczba pokoi:	6	Pow. całkowita:	276,30 m²
Pow. dachu:	208,50 m²	Pow. zabudowy:	118,60 m²
		Pow. użytkowa:	132,80 m²
		Kubatura:	820,80 m³
		Kąt nachylenia dachu:	40,00°
		Min. szerokość działki:	21,80 m
		Min. długość działki:	17,30 m

Cena projektu na dzień 11.03.2021: **2 768,00 zł**



Pokaż projekt w internecie

AN POLA CE - Dom parterowy, z użytkowym poddaszem, z garażem Rodzina Poli to projekty domów z użytkowym poddaszem, średniej wielkości, z wbudowanym garażem i z dodatkowym pokojem na parterze. Projekt domu Pola jest nieco większy od wersji Rex i proponuje zewnętrzny jednorodny mur.