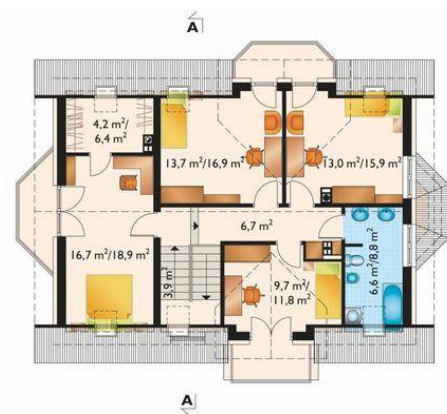




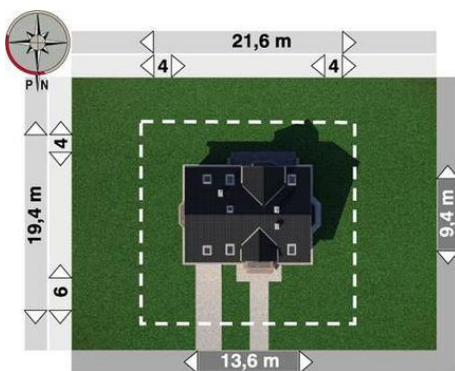
Projekt **AN POLA LUXOR CE (DOM AO5-91)**



sypialnia = 16.7 m²
pokój = 13.7 m²
pokój = 13.0 m²
pokój = 9.7 m²
przedpokój = 6.7 m²
łazienka = 6.6 m²
garderoba = 4.2 m²
klatka schodowa = 3.9 m²



pokój dzienny = 26.2 m²
garaż = 18.5 m²
pokój = 10.3 m²
hol = 9.6 m²
kuchnia = 8.4 m²
kotłownia = 6.4 m²
schowek = 4.3 m²
klatka schodowa = 3.9 m²
sień = 3.7 m²
łazienka = 2.6 m²
spiżarka = 1.6 m²
korytarz = 1.5 m²



Informacje

Wysokość budynku:	8,50 m	Typ zabudowy:	z poddaszem
Liczba pokoi:	6	Pow. całkowita:	283,90 m²
Pow. dachu:	198,50 m²	Pow. zabudowy:	121,00 m²
		Pow. użytkowa:	132,90 m²
		Kubatura:	780,00 m³
		Kąt nachylenia dachu:	40,00°
		Min. szerokość działki:	21,60 m
		Min. długość działki:	19,40 m

Cena projektu na dzień 09.07.2021: **2 768,00 zł**



Pokaż projekt w internecie

AN POLA LUXOR CE - Dom parterowy, z użytkowym poddaszem, z garażem.