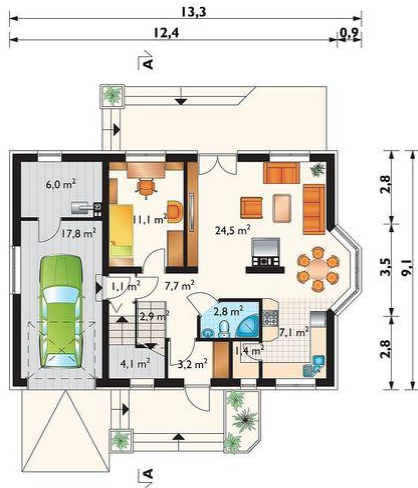




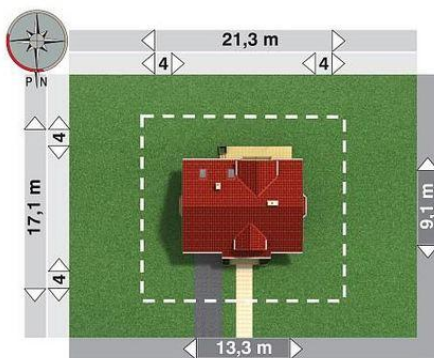
Projekt **AN POLA REX CE (DOM AN9-11)**



pokój dzienny = 24.5 m²
pokój = 11.1 m²
hol = 7.7 m²
kuchnia = 7.1 m²
wiatrolap = 3.2 m²
łazienka = 2.8 m²
spiżarka = 1.4 m²
pomieszczenie gospodarcze = 0.0 m²
klatka schodowa = 0.0 m²
garaż = 0.0 m²
kottownia = 0.0 m²
przedsiónek = 0.0 m²



sypialnia = 16.7 m²
pokój = 13.8 m²
pokój = 13.1 m²
łazienka = 8.1 m²
pokój = 7.6 m²
przedpokój = 6.7 m²
garderoba = 4.8 m²
klatka schodowa = 0.0 m²



Informacje

Wysokość budynku:	8,60 m	Typ zabudowy:	z poddaszem
Liczba pokoi:	6	Pow. całkowita:	281,10 m²
Pow. dachu:	203,00 m²	Pow. zabudowy:	114,30 m²
		Pow. użytkowa:	128,50 m²
		Kubatura:	729,40 m³
		Kąt nachylenia dachu:	40,00°
		Min. szerokość działki:	17,10 m
		Min. długość działki:	21,30 m

Cena projektu na dzień 11.03.2021: **3 450,00 zł**



Pokaż projekt w internecie

AN POLA REX CE - Dom parterowy, z użytkowym poddaszem, z garażem Rodzina Poli to projekty domów z użytkowym poddaszem, średniej wielkości, z wbudowanym garażem i z dodatkowym pokojem na parterze, a projekt domu Pola Rex jest najmniejszy.