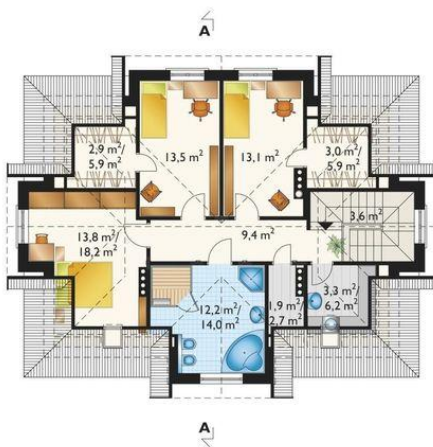
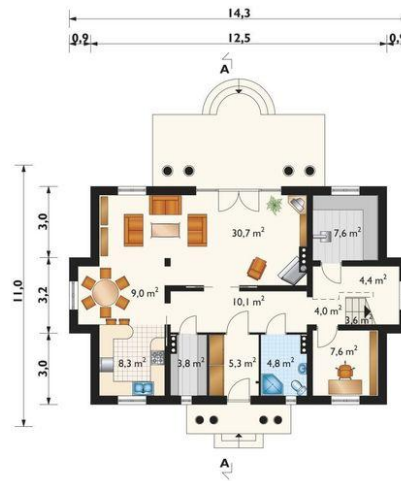




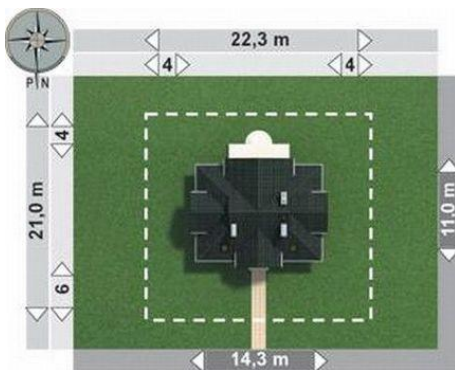
Projekt **AN PORAJ-2 CE (DOM AN6-75)**



pokój = 13.8 m<sup>2</sup>  
pokój = 13.5 m<sup>2</sup>  
pokój = 13.1 m<sup>2</sup>  
łazienka = 12.2 m<sup>2</sup>  
przedpokój = 9.4 m<sup>2</sup>  
klatka schodowa = 3.6 m<sup>2</sup>  
pralnia = 3.3 m<sup>2</sup>  
garderoba = 3.0 m<sup>2</sup>  
garderoba = 3.0 m<sup>2</sup>  
schowek = 1.9 m<sup>2</sup>



pokój dzienny = 30.7 m<sup>2</sup>  
hol = 10.1 m<sup>2</sup>  
jadalnia = 9.0 m<sup>2</sup>  
kuchnia = 8.3 m<sup>2</sup>  
gabinet = 7.6 m<sup>2</sup>  
kotłownia = 7.6 m<sup>2</sup>  
sień = 5.3 m<sup>2</sup>  
łazienka = 4.8 m<sup>2</sup>  
schowek = 4.4 m<sup>2</sup>  
korytarz = 4.0 m<sup>2</sup>  
spiżarka = 3.8 m<sup>2</sup>  
klatka schodowa = 3.6 m<sup>2</sup>



**Informacje**

Wysokość budynku:	<b>9,10 m</b>	Typ zabudowy:	<b>z poddaszem</b>
Liczba pokoi:	<b>5</b>	Pow. całkowita:	<b>282,10 m<sup>2</sup></b>
Pow. dachu:	<b>231,60 m<sup>2</sup></b>	Pow. zabudowy:	<b>120,50 m<sup>2</sup></b>
		Pow. użytkowa:	<b>157,00 m<sup>2</sup></b>
		Kubatura:	<b>810,50 m<sup>3</sup></b>
		Kąt nachylenia dachu:	<b>45,00°</b>
		Min. szerokość działki:	<b>22,30 m</b>
		Min. długość działki:	<b>21,00 m</b>

Cena projektu na dzień 09.07.2021: **1 845,00 zł**



**Pokaż projekt w internecie**

AN PORAJ-2 CE - Dom parterowy, z użytkowym poddaszem, niepodpiwniczony.