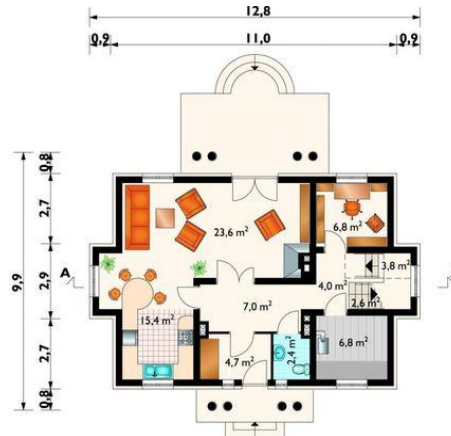




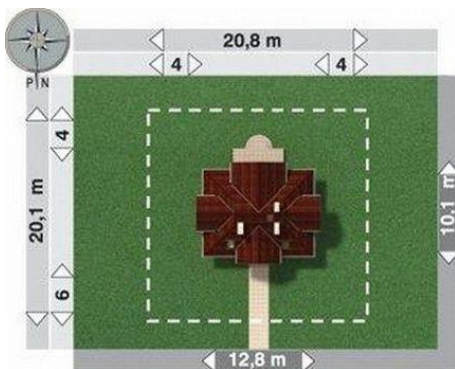
Projekt **AN PORAJ CE (DOM AN6-74)**



pokój = 12.4 m²
pokój = 11.2 m²
pokój = 11.2 m²
przedpokój = 10.4 m²
łazienka = 8.6 m²
garderoba = 3.3 m²
schody = 2.5 m²



pokój dzienny = 23.6 m²
kuchnia = 15.4 m²
hol = 14.8 m²
kotłownia = 6.8 m²
gabinet = 6.8 m²
sień = 4.7 m²
schody = 2.6 m²
wc = 2.4 m²



Informacje

Wysokość budynku:	8,70 m	Typ zabudowy:	z poddaszem
Liczba pokoi:	5	Pow. całkowita:	227,80 m²
Pow. dachu:	190,90 m²	Pow. zabudowy:	96,10 m²
		Pow. użytkowa:	121,00 m²
		Kubatura:	680,00 m³
		Kąt nachylenia dachu:	45,00°
		Min. szerokość działki:	20,80 m
		Min. długość działki:	20,10 m

Cena projektu na dzień 09.07.2021: **1 345,00 zł**



Pokaż projekt w internecie

AN PORAJ CE - Dom parterowy, z użytkowym poddaszem, niepodpiwniczony. Na parterze znajduje się sień, hol, pokój dzienny z jadalnią, kuchnia z aneksem, gabinet, w.c. oraz kotłownia. Na poddaszu umieszczono 3 pokoje sypialne, łazienkę, przedpokój i garderobę.