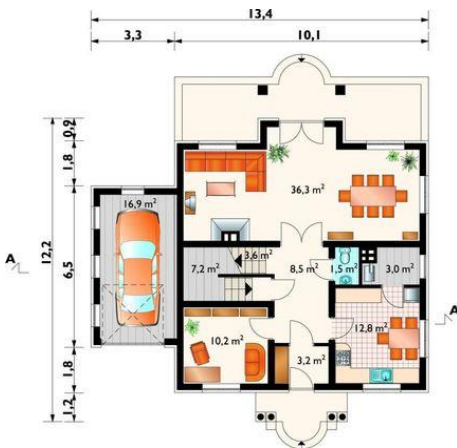
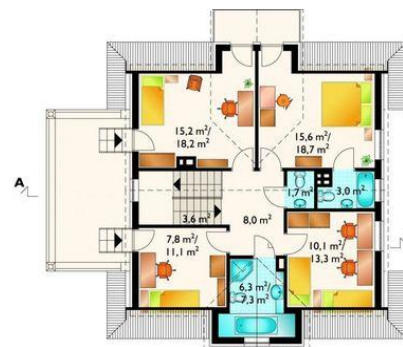




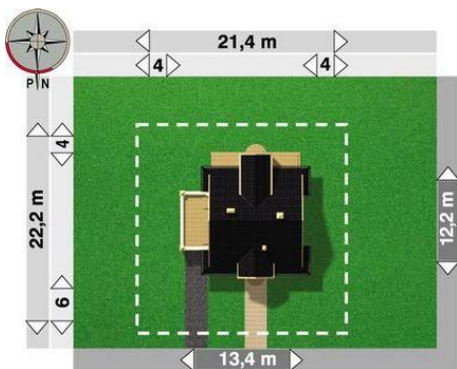
Projekt **AN PORFIRION CE (DOM AN6-76)**



pokój dzienny = 36.3 m²
garaż = 16.9 m²
kuchnia = 12.8 m²
pokój = 10.2 m²
hol = 8.5 m²
schowek = 7.2 m²
klatka schodowa = 3.6 m²
sień = 3.2 m²
kotłownia = 3.0 m²
wc = 1.5 m²



pokój = 15.6 m²
pokój = 15.2 m²
pokój = 10.1 m²
przedpokój = 8.0 m²
pokój = 7.8 m²
łazienka = 6.3 m²
klatka schodowa = 3.6 m²
łazienka = 3.0 m²
wc = 1.7 m²



Informacje

Wysokość budynku:	8,60 m	Typ zabudowy:	z poddaszem
Liczba pokoi:	6	Pow. całkowita:	293,10 m²
Pow. dachu:	178,00 m²	Pow. zabudowy:	126,40 m²
		Pow. użytkowa:	140,30 m²
		Kubatura:	703,00 m³
		Kąt nachylenia dachu:	40,00°
		Min. szerokość działki:	21,40 m
		Min. długość działki:	21,00 m

Cena projektu na dzień 09.07.2021: **1 845,00 zł**



Pokaż projekt w internecie

AN PORFIRION CE - Dom parterowy, z użytkowym poddaszem, niepodpiwniczony, z garażem Wejście z podcienia przez sień do holu. Z holu na wprost wejście do pokoju dziennego. Na lewo pokój i schowek pod schodami. Na prawo w.c. i kuchnia wraz z kotłownią. Na poddaszu zlokalizowano 4 pokoje sypialne, 2 łazienki i w.c.