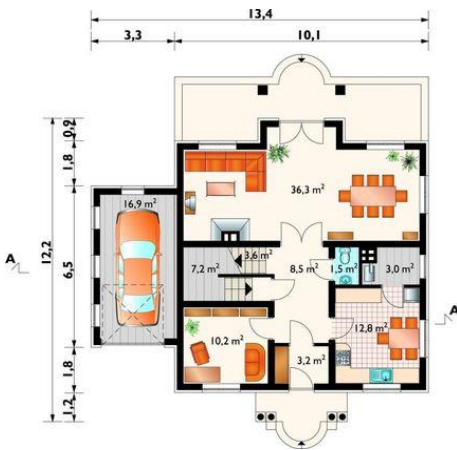
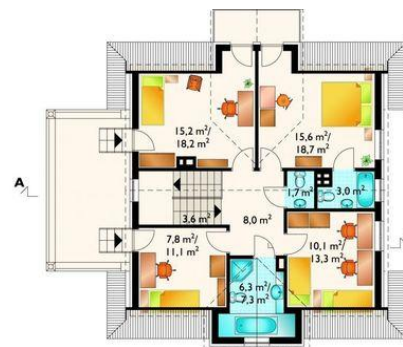




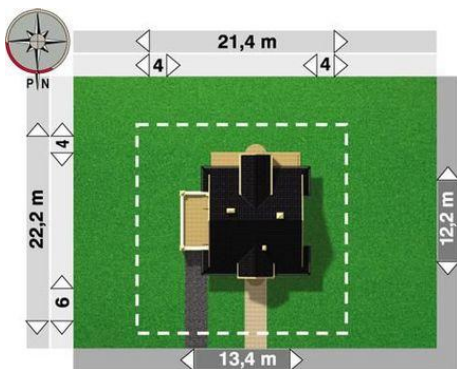
Projekt **AN PORFIRION CE SZKIELET CE (DOM AN1-33)**



pokój dzienny = 36,3 m²
garaż = 16,9 m²
kuchnia = 12,8 m²
pokój = 10,2 m²
hol = 8,5 m²
schowek = 7,2 m²
sień = 3,2 m²
klatka schodowa = 3,2 m²
kotłownia = 3,0 m²
wc = 1,5 m²



pokój = 15,6 m²
pokój = 15,2 m²
pokój = 10,1 m²
przedpokój = 8,0 m²
pokój = 7,8 m²
łazienka = 6,3 m²
klatka schodowa = 3,6 m²
łazienka = 3,0 m²
wc = 1,7 m²



Informacje

Wysokość budynku:	8,60 m	Typ zabudowy:	z poddaszem
Liczba pokoi:	6	Pow. całkowita:	222,20 m²
		Pow. zabudowy:	123,00 m²
		Pow. użytkowa:	148,30 m²
		Kubatura:	527,00 m³
		Kąt nachylenia dachu:	40,00°
		Min. szerokość działki:	21,40 m
		Min. długość działki:	21,00 m

Cena projektu na dzień 11.03.2021: **1 725,00 zł**



Pokaż projekt w internecie

AN PORFIRION CE SZKIELET CE - Dom parterowy, z użytkowym poddaszem, niepodpiwniczony, z garażem. Uwaga! Projekt dostępny wyłącznie w wersji katalogowej. Wejście z podcienia przez sień do holu. Z holu na wprost wejście do pokoju dziennego. Na lewo pokój i schowek pod schodami. Na prawo w.c. i kuchnia wraz z kotłownią.