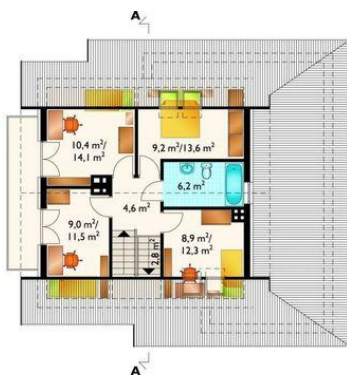




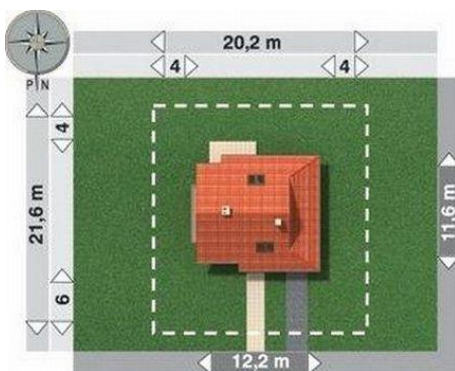
Projekt **AN POZIOMKA CE (DOM AN6-78)**



pokój = 10.4 m²
pokój = 9.2 m²
pokój = 9.0 m²
pokój = 8.9 m²
łazienka = 6.2 m²
przedpokój = 4.6 m²
klatka schodowa = 2.8 m²



pokój dzienny = 36.2 m²
garaż = 16.1 m²
gabinet = 15.2 m²
kuchnia = 11.2 m²
hol = 8.6 m²
pomieszczenie gospodarcze = 4.4 m²
garderoba = 3.7 m²
łazienka = 3.6 m²
sienń = 2.9 m²
klatka schodowa = 2.8 m²



Wysokość budynku: **8,30 m**
Liczba pokoi: **6**
Pow. dachu: **211,80 m²**

Typ zabudowy: **z poddaszem**
Pow. całkowita: **268,30 m²**
Pow. zabudowy: **138,10 m²**
Pow. użytkowa: **129,70 m²**
Kubatura: **642,20 m³**
Kąt nachylenia dachu: **40,00°**
Min. szerokość działki: **20,20 m**
Min. długość działki: **21,60 m**

Informacje

Cena projektu na dzień 09.07.2021: **1 500,00 zł**



Pokaż projekt w internecie

AN POZIOMKA CE - Dom parterowy, z użytkowym poddaszem, niepodpiwniczony, z garażem Dom przeznaczony jest dla 4-6 osobowej rodziny. Parter to strefa dzienna (pokój dzienny, gabinet, kuchnia, łazienka, garderoba i garaż), a poddasze - strefa nocna, w której znajdują się 4 sypialnie oraz łazienka.