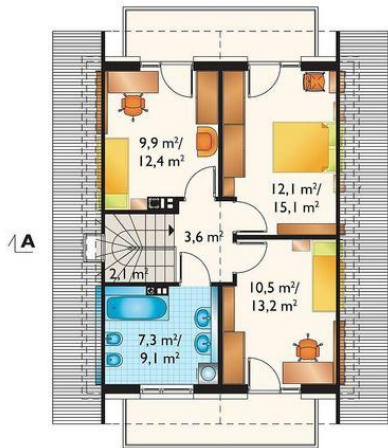




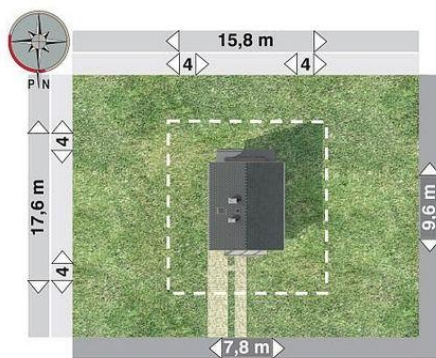
Projekt **AN PROMYK CE (DOM AO10-91)**



sypialnia = 12.1 m²
pokój = 10.5 m²
pokój = 9.9 m²
łazienka = 7.3 m²
przedpokój = 3.6 m²
klatka schodowa = 0.0 m²



pokój dzienny = 23.6 m²
pokój = 9.2 m²
kuchnia = 7.9 m²
łazienka = 4.9 m²
hol = 4.7 m²
sień = 2.8 m²
schowek = 0.0 m²
klatka schodowa = 0.0 m²



Informacje

Pow. całkowita:	184,30 m²
Pow. zabudowy:	74,00 m²
Pow. użytkowa:	96,50 m²
Kubatura:	470,00 m³
Kąt nachylenia dachu:	40,00°
Min. szerokość działki:	15,80 m
Min. długość działki:	17,60 m
Pow. dachu:	131,10 m²

Cena projektu na dzień 12.03.2021: **3 050,00 zł**



Pokaż projekt w internecie

AN PROMYK CE - Dom parterowy, z użytkowym poddaszem. Jeśli ktoś planuje budowę małego domu jednorodzinnego z użytkowym poddaszem bez garażu, ale z dodatkowym pokojem na parterze, a ściana szczytowa ma być zwrócona do wjazdu na posesję, może wybrać z co najmniej trzech propozycji.