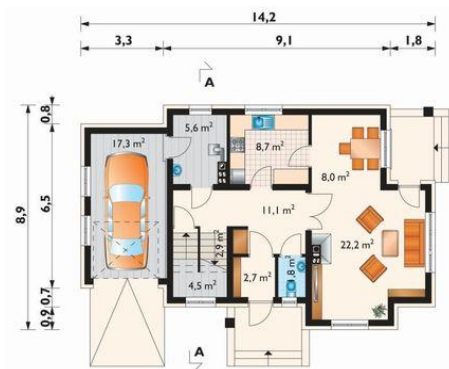
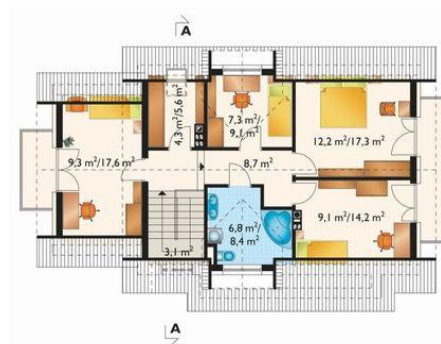




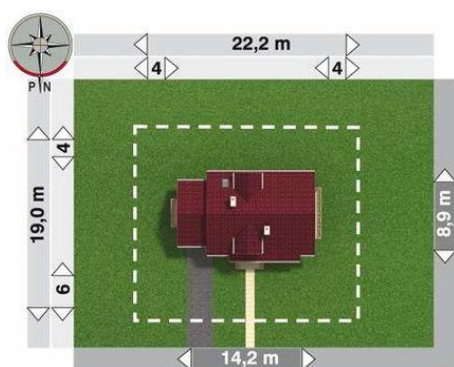
Projekt **AN PRYMULKA BONA CE (DOM AN9-41)**



pokój dzienny = 22.2 m²
garaż = 17.3 m²
hol = 11.1 m²
kuchnia = 8.7 m²
jadalnia = 8.0 m²
kotłownia = 5.6 m²
schowek = 4.5 m²
klatka schodowa = 2.9 m²
sień = 2.7 m²
wc = 1.8 m²



sypialnia = 12.2 m²
pokój = 9.3 m²
pokój = 9.1 m²
przedpokój = 8.7 m²
pokój = 7.3 m²
łazienka = 6.9 m²
garderoba = 4.3 m²
klatka schodowa = 2.9 m²



Informacje

Wysokość budynku:	8,10 m	Typ zabudowy:	z poddaszem
Liczba pokoi:	5	Pow. całkowita:	258,00 m²
Pow. dachu:	204,30 m²	Pow. zabudowy:	107,20 m²
		Pow. użytkowa:	112,20 m²
		Kubatura:	641,40 m³
		Kąt nachylenia dachu:	42,00°
		Min. szerokość działki:	22,20 m
		Min. długość działki:	19,00 m

Cena projektu na dzień 09.07.2021: **2 588,00 zł**

Pokaż projekt w internecie

AN PRYMULKA BONA CE - Dom parterowy, z użytkowym poddaszem, z garażem.