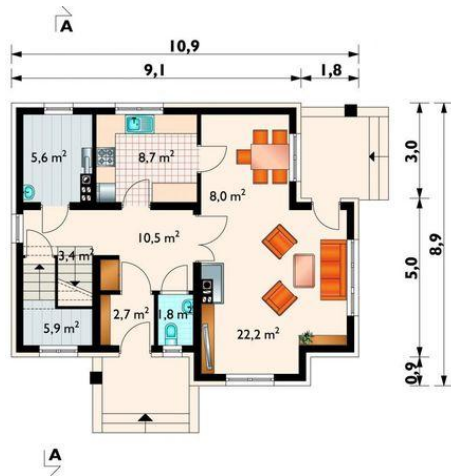
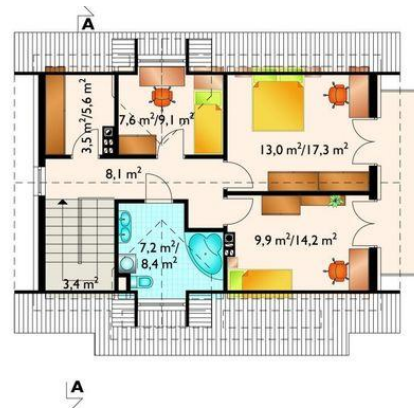




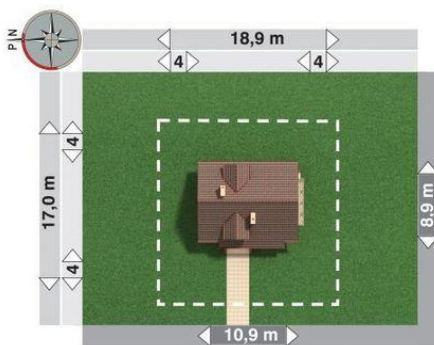
Projekt **AN PRYMULKA CE (DOM AN2-84)**



pokój dzienny = 22.2 m<sup>2</sup>  
hol = 10.5 m<sup>2</sup>  
kuchnia = 8.7 m<sup>2</sup>  
jadalnia = 8.0 m<sup>2</sup>  
sień = 2.7 m<sup>2</sup>  
wc = 1.8 m<sup>2</sup>  
schowek = 0.0 m<sup>2</sup>  
klatka schodowa = 0.0 m<sup>2</sup>  
kotłownia = 0.0 m<sup>2</sup>



pokój = 13.0 m<sup>2</sup>  
pokój = 9.9 m<sup>2</sup>  
przedpokój = 8.1 m<sup>2</sup>  
pokój = 7.6 m<sup>2</sup>  
łazienka = 7.2 m<sup>2</sup>  
garderoba = 3.5 m<sup>2</sup>  
klatka schodowa = 0.0 m<sup>2</sup>



**Informacje**

Wysokość budynku:	<b>8,10 m</b>	Typ zabudowy:	<b>z poddaszem</b>
Liczba pokoi:	<b>4</b>	Pow. całkowita:	<b>202,20 m<sup>2</sup></b>
Pow. dachu:	<b>163,80 m<sup>2</sup></b>	Pow. zabudowy:	<b>91,00 m<sup>2</sup></b>
		Pow. użytkowa:	<b>103,00 m<sup>2</sup></b>
		Kubatatura:	<b>539,70 m<sup>3</sup></b>
		Kąt nachylenia dachu:	<b>42,00°</b>
		Min. szerokość działki:	<b>18,90 m</b>
		Min. długość działki:	<b>17,00 m</b>

Cena projektu na dzień 10.03.2021: **3 290,00 zł**



**Pokaż projekt w internecie**

AN PRYMULKA CE - Dom parterowy, z użytkowym poddaszem, niepodpiwniczony Na parterze zaprojektowano centralnie zlokalizowany hol dostępny z sieni. Z holu dostępny jest pokój dzienny otwarty przestrzennie na jadalnię, kuchnię, w.c. i kotłownię. Pod schodami prowadzącymi na poddasze mieści się niewielki schowek.