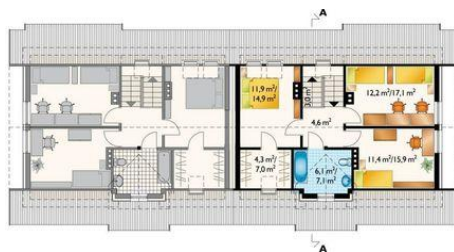




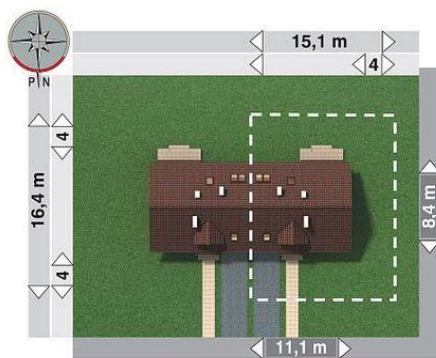
Projekt **AN PTYŚ DUO CE (DOM AN2-85)**



pokój = 12.2 m²
pokój = 11.9 m²
pokój = 11.4 m²
łazienka = 6.1 m²
przedpokój = 4.6 m²
garderoba = 4.3 m²
klatka schodowa = 0.0 m²



pokój dzienny = 22.4 m²
kuchnia = 10.2 m²
hol = 6.4 m²
wc + kotłownia = 5.0 m²
korytarz = 4.7 m²
sień = 3.9 m²
klatka schodowa = 0.0 m²
garaż = 0.0 m²



Informacje

Wysokość budynku:	8,00 m	Typ zabudowy:	bliźniak
Liczba pokoi:	4	Pow. całkowita:	210,10 m²
Pow. dachu:	162,20 m²	Pow. zabudowy:	91,80 m²
		Pow. użytkowa:	102,90 m²
		Kubatura:	600,60 m³
		Kąt nachylenia dachu:	42,00°
		Min. szerokość działki:	14,90 m
		Min. długość działki:	16,40 m

Cena projektu na dzień 09.07.2021: **2 468,00 zł**



Pokaż projekt w internecie

AN PTYŚ DUO CE - Dom parterowy z użytkowym poddaszem, z garażem, do zabudowy bliźniaczej Projekt domu Ptyś Duo przeznaczony jest do zabudowy szeregowej (w granicy działki). Ptyś to mały dom parterowy z użytkowym poddaszem i wbudowanym garażem o bardzo zwartym, prostokątnym planie.