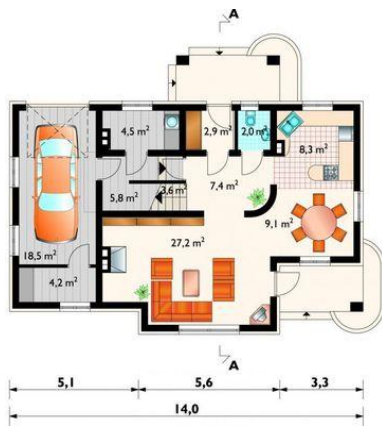
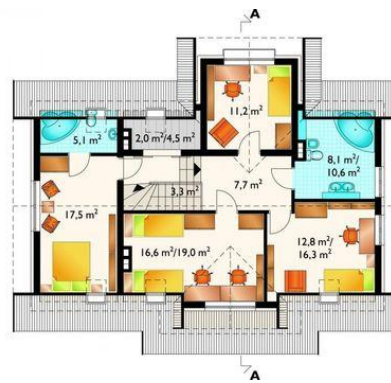




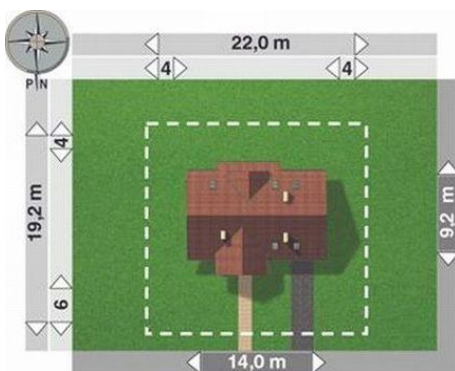
Projekt **AN RACHELA CE (DOM AN6-80)**



pokój dzienny = 27.2 m²
garaż = 18.5 m²
jadalnia = 9.1 m²
kuchnia = 8.3 m²
hol = 7.4 m²
schowek = 5.8 m²
kotłownia = 4.5 m²
pomieszczenie gospodarcze = 4.2 m²
klatka schodowa = 3.6 m²
sień = 2.9 m²
wc = 2.0 m²



pokój = 17.5 m²
pokój = 16.6 m²
pokój = 12.8 m²
pokój = 11.2 m²
łazienka = 8.1 m²
przedpokój = 7.7 m²
łazienka = 5.1 m²
klatka schodowa = 3.3 m²
strzyżek = 2.0 m²



Informacje

Wysokość budynku:	8,00 m	Typ zabudowy:	z poddaszem
Liczba pokoi:	5	Pow. całkowita:	258,50 m²
Pow. dachu:	220,20 m²	Pow. zabudowy:	115,10 m²
		Pow. użytkowa:	135,90 m²
		Kubatura:	832,30 m³
		Kąt nachylenia dachu:	40,00°
		Min. szerokość działki:	22,00 m
		Min. długość działki:	19,20 m

Cena projektu na dzień 09.07.2021: **1 600,00 zł**



Pokaż projekt w internecie

AN RACHELA CE - Dom parterowy, z użytkowym poddaszem, niepodpiwniczony, z garażem. Przez sień wchodzimy do holu. Na parterze znajduje się otwarty pokój dzienny z kominkiem i wyjściem na taras, jadalnia, kuchnia, w.c., pralnia z kotłownią, schowek, pomieszczenie gospodarcze i garaż.