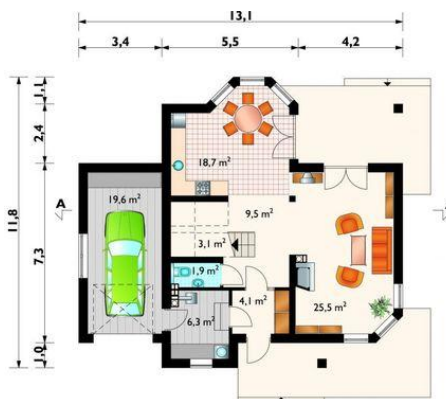




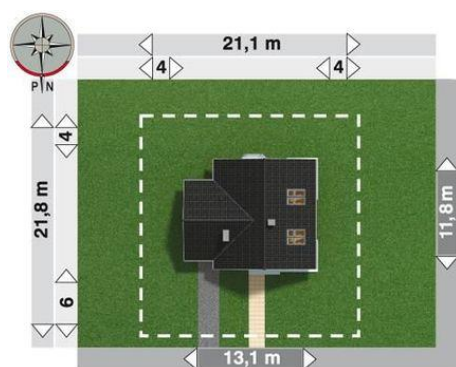
Projekt **AN RADEK CE (DOM AN6-81)**



pokój = 17.4 m²
pokój = 13.7 m²
pokój = 12.8 m²
łazienka = 11.6 m²
pokój = 8.5 m²
przedpokój = 6.0 m²
klatka schodowa = 3.1 m²



pokój dzienny = 25.5 m²
garaż = 19.6 m²
kuchnia = 18.7 m²
hol = 9.5 m²
kotłownia = 6.3 m²
sień = 4.1 m²
klatka schodowa = 3.1 m²
wc = 1.9 m²



Informacje

Wysokość budynku:	8,20 m	Typ zabudowy:	z poddaszem
Liczba pokoi:	5	Pow. całkowita:	293,00 m²
Pow. dachu:	219,50 m²	Pow. zabudowy:	113,90 m²
		Pow. użytkowa:	129,70 m²
		Kubatura:	769,90 m³
		Kąt nachylenia dachu:	40,00°
		Min. szerokość działki:	21,10 m
		Min. długość działki:	21,80 m

Cena projektu na dzień 09.07.2021: **1 845,00 zł**



Pokaż projekt w internecie

AN RADEK CE - Dom parterowy, z użytkowym poddaszem, niepodpiwniczony, z garażem.