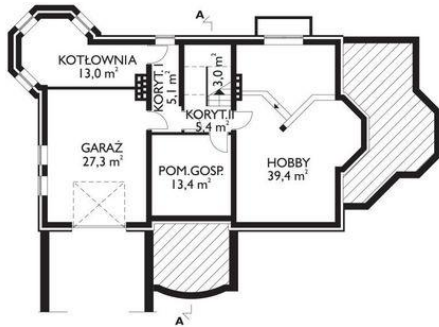




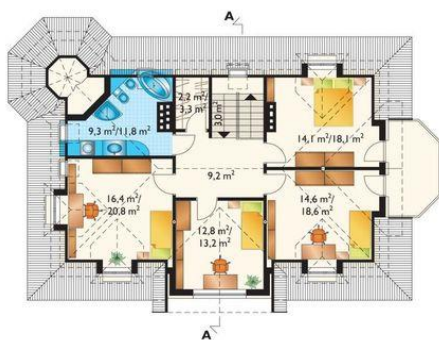
Projekt **AN RAJSKO CE (DOM AN6-83)**



pomieszczenie gospodarcze = 0.0 m2
 korytarz = 0.0 m2
 hobby = 0.0 m2
 garaż = 0.0 m2
 korytarz = 0.0 m2
 klatka schodowa = 0.0 m2
 kotłownia = 0.0 m2



pokój dzienny = 39.4 m2
 kuchnia = 21.5 m2
 pokój = 19.2 m2
 hol = 12.2 m2
 wiatrołap = 6.1 m2
 łazienka = 3.5 m2
 klatka schodowa = 0.0 m2



pokój = 16.4 m2
 pokój = 14.6 m2
 pokój = 14.1 m2
 pokój = 12.8 m2
 łazienka = 9.3 m2
 przedpokój = 9.2 m2
 garderoba = 2.2 m2
 klatka schodowa = 0.0 m2

Informacje

Wysokość budynku:	9,30 m	Typ zabudowy:	z poddaszem
Liczba pokoi:	6	Pow. całkowita:	484,80 m2
Pow. dachu:	261,00 m2	Pow. zabudowy:	140,50 m2
		Pow. użytkowa:	180,40 m2
		Kubatura:	1175,00 m3
		Kąt nachylenia dachu:	45,00°
		Min. szerokość działki:	24,50 m
		Min. długość działki:	21,10 m

Cena projektu na dzień 11.03.2021: **4 390,00 zł**



Pokaż projekt w internecie

AN RAJSKO CE - Dom parterowy, z użytkowym poddaszem, całkowicie podpiwniczony, z garażem. W piwnicy znajduje się kotłownia, pomieszczenie gospodarcze, pomieszczenie hobby oraz garaż. Na parterze wchodzimy przez szeroki wiatrołap do holu, skąd jest wejście na prawo do pokoju dziennego z aneksem kominkowym.