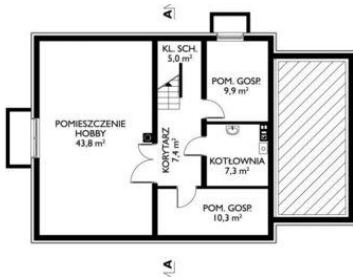
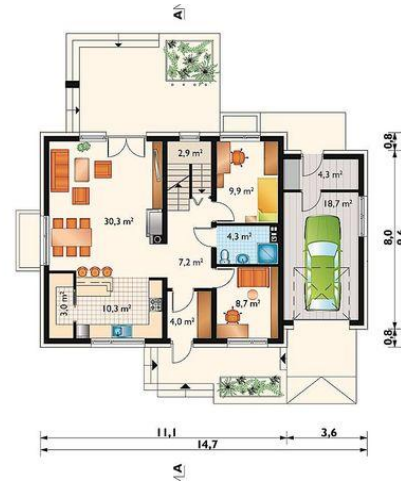




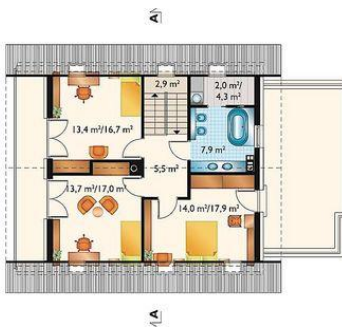
Projekt **AN RENATA CE (DOM AO10-45)**



pokój hobby = 0.0 m2
kotłownia = 0.0 m2
korytarz = 0.0 m2
klatka schodowa = 0.0 m2
pomieszczenie gospodarcze = 0.0 m2
pomieszczenie gospodarcze = 0.0 m2



pokój dzienny = 30,3 m2
kuchnia = 10,3 m2
pokój = 9,9 m2
gabinet = 8,7 m2
hol = 7,2 m2
łazienka = 4,3 m2
sień = 4,0 m2
spiżarka = 3,0 m2
klatka schodowa = 0,0 m2
garaż = 0,0 m2
pomieszczenie gospodarcze = 0,0 m2



sypialnia = 14,0 m2
pokój = 13,7 m2
pokój = 13,4 m2
łazienka = 7,9 m2
przedpokój = 5,5 m2
pralnia = 2,0 m2
klatka schodowa = 0,0 m2

Informacje

Pow. dachu:	170,10 m2	Typ zabudowy:	z poddaszem
		Pow. całkowita:	437,40 m2
		Pow. zabudowy:	133,90 m2
		Pow. użytkowa:	134,20 m2
		Kubatura:	927,20 m3
		Kąt nachylenia dachu:	40,00°
		Min. szerokość działki:	22,70 m
		Min. długość działki:	19,60 m

Cena projektu na dzień 12.03.2021: **4 390,00 zł**



Pokaż projekt w internecie

AN RENATA CE - Dom parterowy, z użytkowym poddaszem, podpiwniczony, z garażem. Domy podpiwniczone oferują najczęściej garaż w podziemiu. Projekt domu Renata odpowiada na potrzeby inwestorów, którzy chcieliby inaczej wykorzystać kondygnację podziemną, a garażować na poziomie terenu.