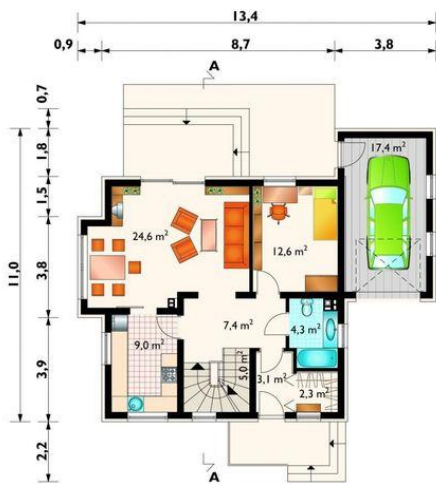
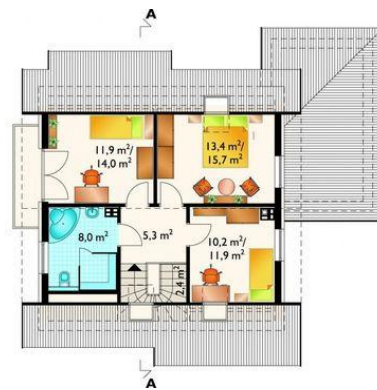




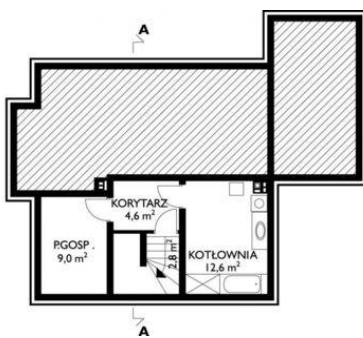
Projekt **AN ROBINIA CE (DOM AN1-95)**



pokój dzienny = 24.6 m<sup>2</sup>  
garaż = 17.4 m<sup>2</sup>  
pokój = 12.6 m<sup>2</sup>  
kuchnia = 9.0 m<sup>2</sup>  
hol = 7.4 m<sup>2</sup>  
klatka schodowa = 5.0 m<sup>2</sup>  
łazienka = 4.3 m<sup>2</sup>  
sień = 3.1 m<sup>2</sup>  
garderoba = 2.3 m<sup>2</sup>



pokój = 13.4 m<sup>2</sup>  
pokój = 11.9 m<sup>2</sup>  
pokój = 10.2 m<sup>2</sup>  
łazienka = 8.0 m<sup>2</sup>  
przedpokój = 5.3 m<sup>2</sup>  
klatka schodowa = 2.4 m<sup>2</sup>



kotłownia = 12.6 m<sup>2</sup>  
pomieszczenie gospodarcze = 9.0 m<sup>2</sup>  
korytarz = 4.6 m<sup>2</sup>  
klatka schodowa = 2.8 m<sup>2</sup>

Wysokość budynku: **8,60 m**  
Liczba pokoi: **5**  
Pow. dachu: **183,70 m<sup>2</sup>**

Typ zabudowy: **z poddaszem**  
Pow. całkowita: **262,60 m<sup>2</sup>**  
Pow. zabudowy: **109,20 m<sup>2</sup>**  
Pow. użytkowa: **112,00 m<sup>2</sup>**  
Kubatura: **758,30 m<sup>3</sup>**  
Kąt nachylenia dachu: **40,00°**  
Min. szerokość działki: **21,40 m**  
Min. długość działki: **20,00 m**

**Informacje**

Cena projektu na dzień 09.07.2021: **1 500,00 zł**



**Pokaż projekt w internecie**

AN ROBINIA CE - Dom parterowy, z użytkowym poddaszem, częściowo podpiwniczony, z garażem.