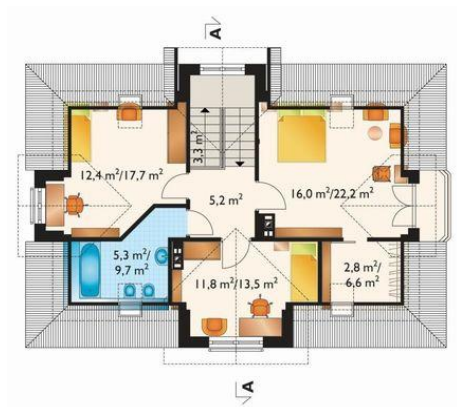
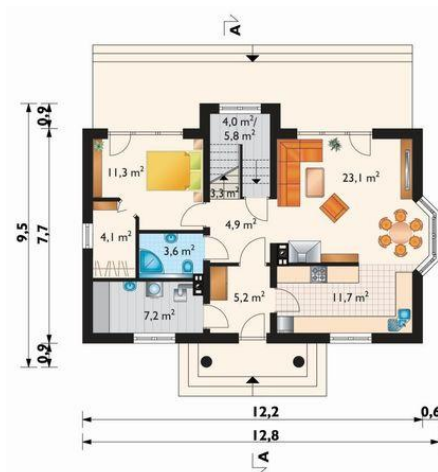




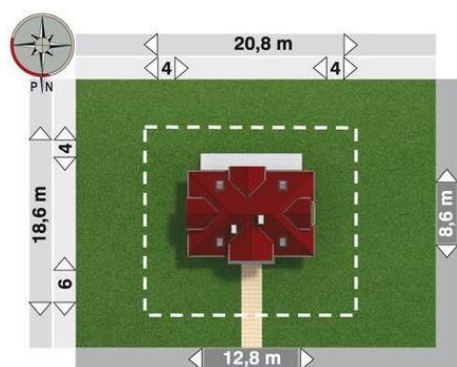
Projekt **AN ROKSANA REX CE (DOM AO3-99)**



sypialnia = 16.0 m<sup>2</sup>  
pokój = 12.4 m<sup>2</sup>  
pokój = 11.8 m<sup>2</sup>  
łazienka = 5.3 m<sup>2</sup>  
przedpokój = 5.2 m<sup>2</sup>  
klatka schodowa = 3.3 m<sup>2</sup>  
garderoba = 2.8 m<sup>2</sup>



pokój dzienny = 23.1 m<sup>2</sup>  
kuchnia = 11.7 m<sup>2</sup>  
sypialnia = 11.3 m<sup>2</sup>  
kotłownia = 7.2 m<sup>2</sup>  
schowek = 5.8 m<sup>2</sup>  
przedsionek = 5.2 m<sup>2</sup>  
hol = 4.9 m<sup>2</sup>  
garderoba = 4.1 m<sup>2</sup>  
łazienka = 3.6 m<sup>2</sup>  
klatka schodowa = 3.3 m<sup>2</sup>



**Informacje**

Wysokość budynku:	<b>7,90 m</b>	Typ zabudowy:	<b>z poddaszem</b>
Liczba pokoi:	<b>5</b>	Pow. całkowita:	<b>240,00 m<sup>2</sup></b>
Pow. dachu:	<b>182,90 m<sup>2</sup></b>	Pow. zabudowy:	<b>97,70 m<sup>2</sup></b>
		Pow. użytkowa:	<b>117,30 m<sup>2</sup></b>
		Kubatura:	<b>600,00 m<sup>3</sup></b>
		Kąt nachylenia dachu:	<b>40,00°</b>
		Min. szerokość działki:	<b>20,80 m</b>
		Min. długość działki:	<b>18,60 m</b>

Cena projektu na dzień 09.07.2021: **1 725,00 zł**

**Pokaż projekt w internecie**

AN ROKSANA REX CE - Dom parterowy, z użytkowym poddaszem.