



Projekt **AN ROSOMAK CE (DOM AN6-91)**

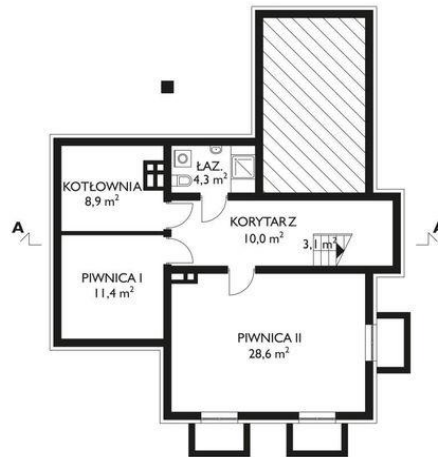


pokój dzienny = 28.6 m²
kuchnia = 20.6 m²
garaż = 19.3 m²
hol = 9.7 m²
klatka schodowa = 3.1 m²
sień = 2.1 m²
wc = 1.9 m²



pokój = 15.7 m²
pokój = 11.8 m²
pokój = 10.8 m²
przedpokój = 9.4 m²
pokój = 8.9 m²
łazienka = 7.5 m²
klatka schodowa = 3.1 m²

Piwnica



piwnica = 28.6 m²
piwnica = 11.4 m²
korytarz = 10.0 m²
kotłownia = 8.9 m²
łazienka = 4.3 m²
klatka schodowa = 3.1 m²

Informacje

Wysokość budynku:	8,00 m	Typ zabudowy:	z poddaszem
Liczba pokoi:	5	Pow. całkowita:	371,40 m²
Pow. dachu:	216,00 m²	Pow. zabudowy:	112,60 m²
		Pow. użytkowa:	127,10 m²
		Kubatura:	653,00 m³
		Kąt nachylenia dachu:	45,00°
		Min. szerokość działki:	19,60 m
		Min. długość działki:	23,70 m

Cena projektu na dzień 09.07.2021: **2 918,00 zł**

Pokaż projekt w internecie

AN ROSOMAK CE - Dom parterowy, z użytkowym poddaszem, częściowo podpiwniczony, z garażem W piwnicy znajduje się kotłownia, łazienka i 2 pomieszczenia gospodarcze. Na parterze ulokowano pokój dzienny, kuchnię z jadalnią, w.c., hol, wiatrołap i garaż. Na poddaszu znajdują się 4 pokoje i łazienka.