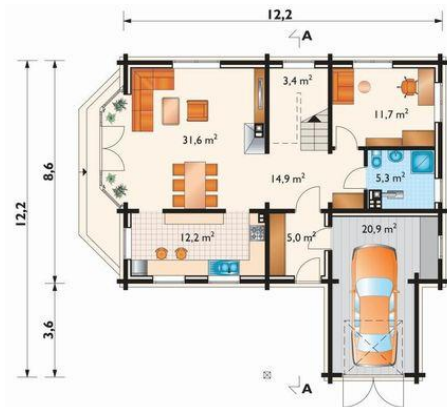




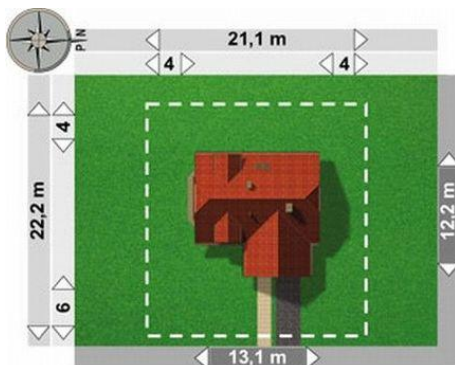
Projekt **AN ROZALIA CE (DOM AN6-92)**



pokój dzienny = 31.6 m<sup>2</sup>  
garaż = 20.9 m<sup>2</sup>  
hol = 14.9 m<sup>2</sup>  
kuchnia = 12.2 m<sup>2</sup>  
pokój = 11.7 m<sup>2</sup>  
łazienka = 5.3 m<sup>2</sup>  
sień = 5.0 m<sup>2</sup>  
klatka schodowa = 3.4 m<sup>2</sup>



pokój = 21.0 m<sup>2</sup>  
pokój = 18.6 m<sup>2</sup>  
pokój = 18.2 m<sup>2</sup>  
pokój = 18.1 m<sup>2</sup>  
łazienka = 12.2 m<sup>2</sup>  
przedpokój = 11.3 m<sup>2</sup>  
klatka schodowa = 3.2 m<sup>2</sup>



**Informacje**

Wysokość budynku:	<b>8,90 m</b>	Typ zabudowy:	<b>z poddaszem</b>
Liczba pokoi:	<b>6</b>	Pow. całkowita:	<b>279,90 m<sup>2</sup></b>
Pow. dachu:	<b>239,20 m<sup>2</sup></b>	Pow. zabudowy:	<b>120,30 m<sup>2</sup></b>
		Pow. użytkowa:	<b>155,40 m<sup>2</sup></b>
		Kubatura:	<b>793,40 m<sup>3</sup></b>
		Kąt nachylenia dachu:	<b>45,00°</b>
		Min. szerokość działki:	<b>21,10 m</b>
		Min. długość działki:	<b>22,20 m</b>

Cena projektu na dzień 11.03.2021: **1 845,00 zł**



**Pokaż projekt w internecie**

AN ROZALIA CE - Dom parterowy, z użytkowym poddaszem, niepodpiwniczony, z garażem Głęboki podcień wejściowy prowadzi poprzez sień do centralnie zlokalizowanego holu, z którego dostać się można na lewo do kuchni i pokoju dziennego, na wprost schodami na poddasze oraz na prawo do pokoju i łazienki.