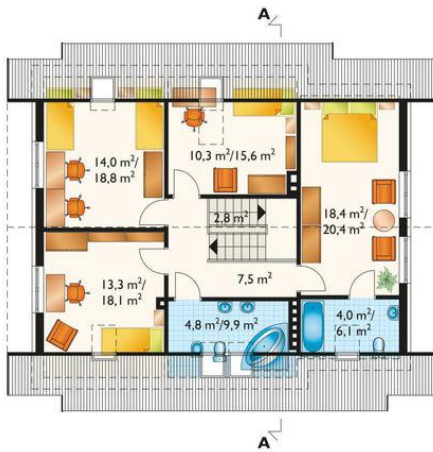
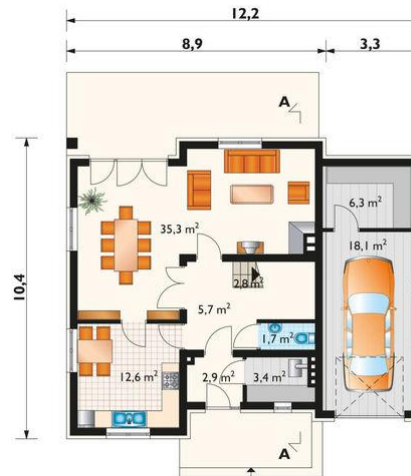




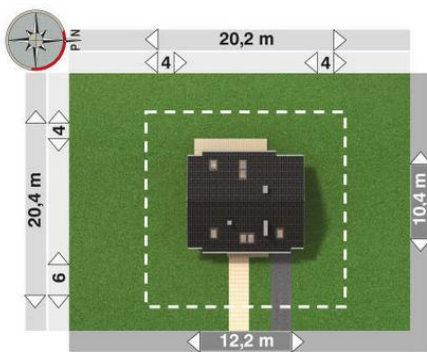
Projekt **AN RUDZIK CE (DOM AN6-94)**



pokój = 18.4 m²
pokój = 14.0 m²
pokój = 13.3 m²
pokój = 10.3 m²
przedpokój = 7.5 m²
łazienka = 4.8 m²
łazienka = 4.0 m²
klatka schodowa = 2.8 m²



pokój dzienny = 35.3 m²
garaż = 18.1 m²
kuchnia = 12.6 m²
pomieszczenie gospodarcze = 6.3 m²
hol = 5.7 m²
kotłownia = 3.4 m²
sień = 2.9 m²
klatka schodowa = 2.8 m²
wc = 1.7 m²



Informacje

Wysokość budynku:	8,50 m	Typ zabudowy:	z poddaszem
Liczba pokoi:	5	Pow. całkowita:	272,20 m²
Pow. dachu:	208,90 m²	Pow. zabudowy:	116,40 m²
		Pow. użytkowa:	130,50 m²
		Kubatura:	798,20 m³
		Kąt nachylenia dachu:	40,00°
		Min. szerokość działki:	20,20 m
		Min. długość działki:	20,40 m

Cena projektu na dzień 09.07.2021: **1 845,00 zł**



Pokaż projekt w internecie

AN RUDZIK CE - Dom parterowy, z użytkowym poddaszem, niepodpiwniczony, z garażem Na parterze znajdują się: kuchnia z jadalnią, pokój dzienny, kotłownia dostępna z sieni oraz w.c.-dostępne z holu, a także garaż z pomieszczeniem gospodarczym. Na poddaszu zlokalizowano 4 sypialnie i 2 łazienki.