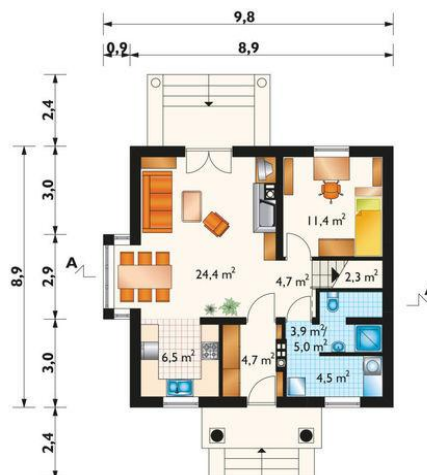




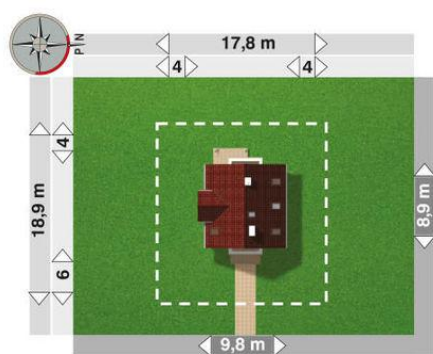
Projekt **AN RUFUS CE (DOM AN6-96)**



pokój = 18,8 m<sup>2</sup>  
pokój = 9,9 m<sup>2</sup>  
pokój = 9,8 m<sup>2</sup>  
łazienka = 6,3 m<sup>2</sup>  
przedpokój = 4,3 m<sup>2</sup>  
klatka schodowa = 2,3 m<sup>2</sup>



pokój dzienny = 24,4 m<sup>2</sup>  
pokój = 11,4 m<sup>2</sup>  
kuchnia = 6,5 m<sup>2</sup>  
hol = 4,7 m<sup>2</sup>  
sień = 4,7 m<sup>2</sup>  
pralnia = 4,5 m<sup>2</sup>  
łazienka = 3,9 m<sup>2</sup>  
klatka schodowa = 2,3 m<sup>2</sup>



**Informacje**

Wysokość budynku:	<b>8,40 m</b>	Typ zabudowy:	<b>z poddaszem</b>
Liczba pokoi:	<b>5</b>	Pow. całkowita:	<b>183,60 m<sup>2</sup></b>
Pow. dachu:	<b>121,10 m<sup>2</sup></b>	Pow. zabudowy:	<b>81,50 m<sup>2</sup></b>
		Pow. użytkowa:	<b>104,70 m<sup>2</sup></b>
		Kubatura:	<b>508,20 m<sup>3</sup></b>
		Kąt nachylenia dachu:	<b>40,00°</b>
		Min. szerokość działki:	<b>17,80 m</b>
		Min. długość działki:	<b>18,90 m</b>

Cena projektu na dzień 09.07.2021: **1 645,00 zł**



**Pokaż projekt w internecie**

AN RUFUS CE - Dom parterowy, z użytkowym poddaszem, niepodpiwniczony.