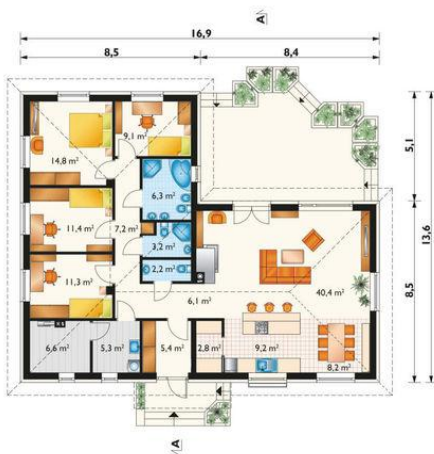
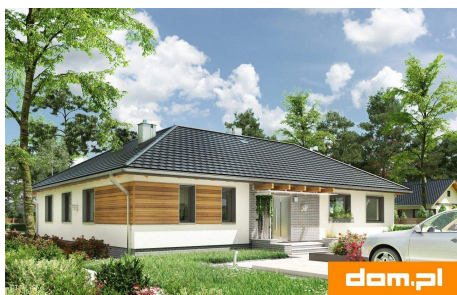
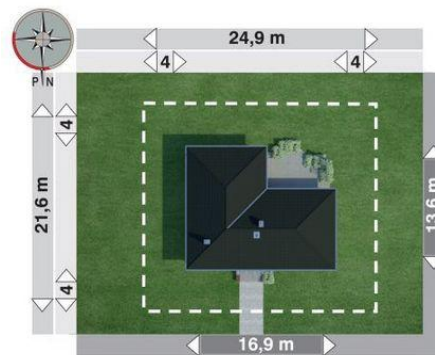




Projekt **AN RUMIANEK CE (DOM AN2-61)**



pokój dzienny = 40.4 m²
 sypialnia = 14.8 m²
 pokój = 11.4 m²
 pokój = 11.3 m²
 kuchnia = 9.2 m²
 pokój = 9.1 m²
 jadalnia = 8.2 m²
 przedpokój = 7.2 m²
 łazienka = 6.3 m²
 hol = 6.1 m²
 sień = 5.4 m²
 łazienka = 3.2 m²
 spiżarka = 2.8 m²
 wc = 2.2 m²
 kotłownia = 0.0 m²
 pralnia = 0.0 m²



Informacje

Wysokość budynku:	5,90 m	Typ zabudowy:	parterowy
Liczba pokoi:	5	Pow. całkowita:	238,30 m²
Pow. dachu:	257,50 m²	Pow. zabudowy:	185,80 m²
		Pow. użytkowa:	142,90 m²
		Kubatura:	740,00 m³
		Kąt nachylenia dachu:	30,00°
		Min. szerokość działki:	24,90 m
		Min. długość działki:	21,60 m

Cena projektu na dzień 09.07.2021: **3 290,00 zł**



Pokaż projekt w internecie

AN RUMIANEK CE - Dom parterowy Średniej wielkości dom parterowy z nieużytkowym poddaszem powstaje najczęściej na bardziej rozbudowanym rucie. Ułatwia to doświetlenie pomieszczeń i dodaje lekkości budynkowi. Taki właśnie jest projekt domu Rumianek bez garażu.