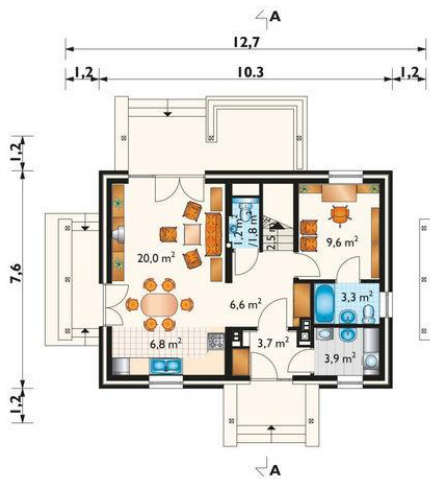
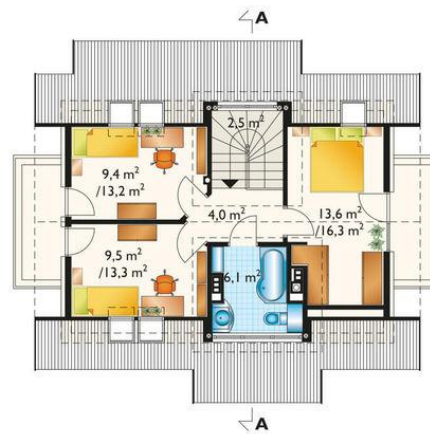




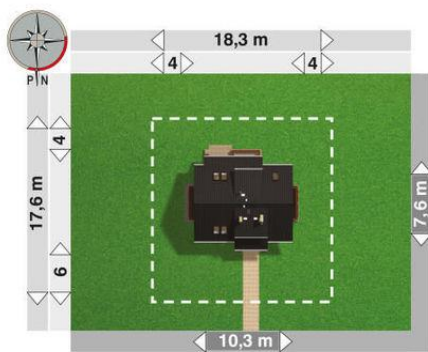
Projekt **AN RUTA CE (DOM AN6-97)**



pokój dzienny = 20.0 m<sup>2</sup>  
pokój = 9.6 m<sup>2</sup>  
kuchnia = 6.8 m<sup>2</sup>  
hol = 6.6 m<sup>2</sup>  
pomieszczenie gospodarcze = 3.9 m<sup>2</sup>  
sień = 3.7 m<sup>2</sup>  
łazienka = 3.3 m<sup>2</sup>  
klatka schodowa = 2.5 m<sup>2</sup>  
wc = 1.2 m<sup>2</sup>



pokój = 13.6 m<sup>2</sup>  
pokój = 9.5 m<sup>2</sup>  
pokój = 9.4 m<sup>2</sup>  
łazienka = 6.1 m<sup>2</sup>  
przedpokój = 4.0 m<sup>2</sup>  
klatka schodowa = 2.5 m<sup>2</sup>



**Informacje**

Wysokość budynku:	<b>7,90 m</b>	Typ zabudowy:	<b>z poddaszem</b>
Liczba pokoi:	<b>5</b>	Pow. całkowita:	<b>196,20 m<sup>2</sup></b>
Pow. dachu:	<b>149,90 m<sup>2</sup></b>	Pow. zabudowy:	<b>78,10 m<sup>2</sup></b>
		Pow. użytkowa:	<b>93,70 m<sup>2</sup></b>
		Kubatura:	<b>555,90 m<sup>3</sup></b>
		Kąt nachylenia dachu:	<b>40,00°</b>
		Min. szerokość działki:	<b>18,30 m</b>
		Min. długość działki:	<b>17,60 m</b>

Cena projektu na dzień 09.07.2021: **2 288,00 zł**



**Pokaż projekt w internecie**

AN RUTA CE - Dom parterowy, z użytkowym poddaszem, niepodpiwniczony.